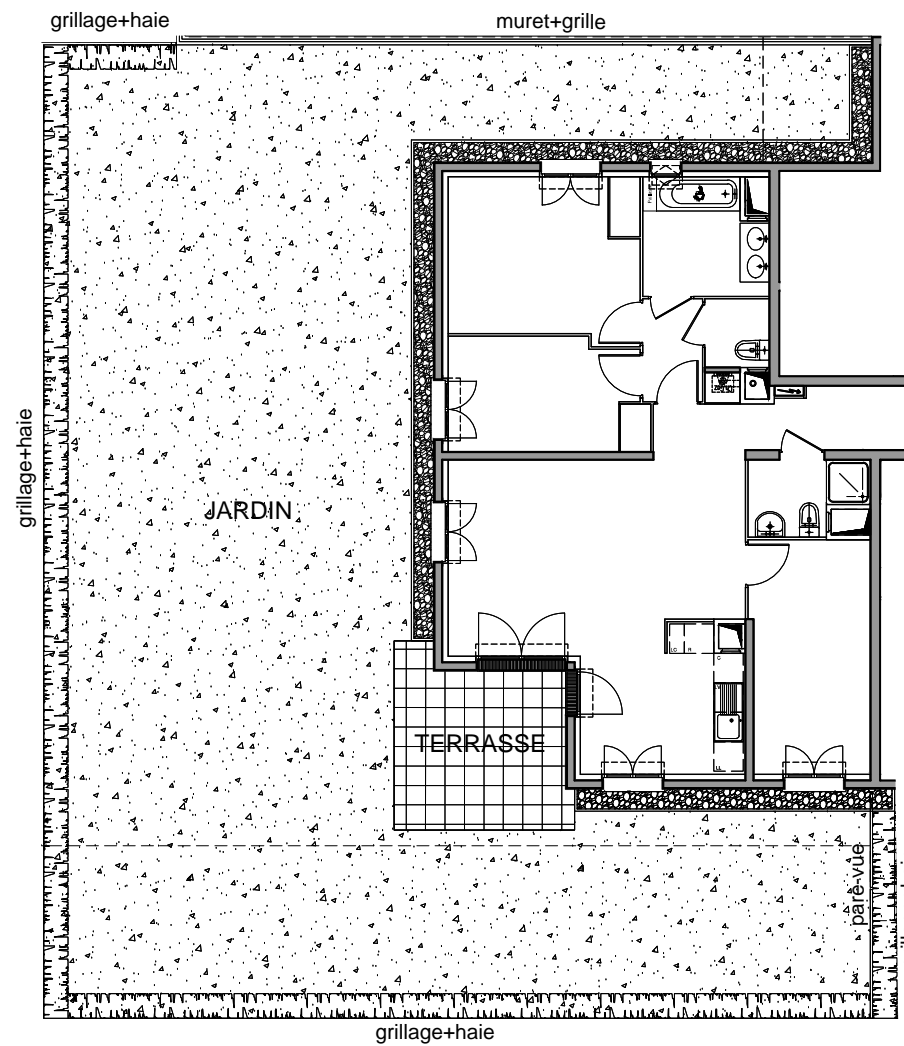
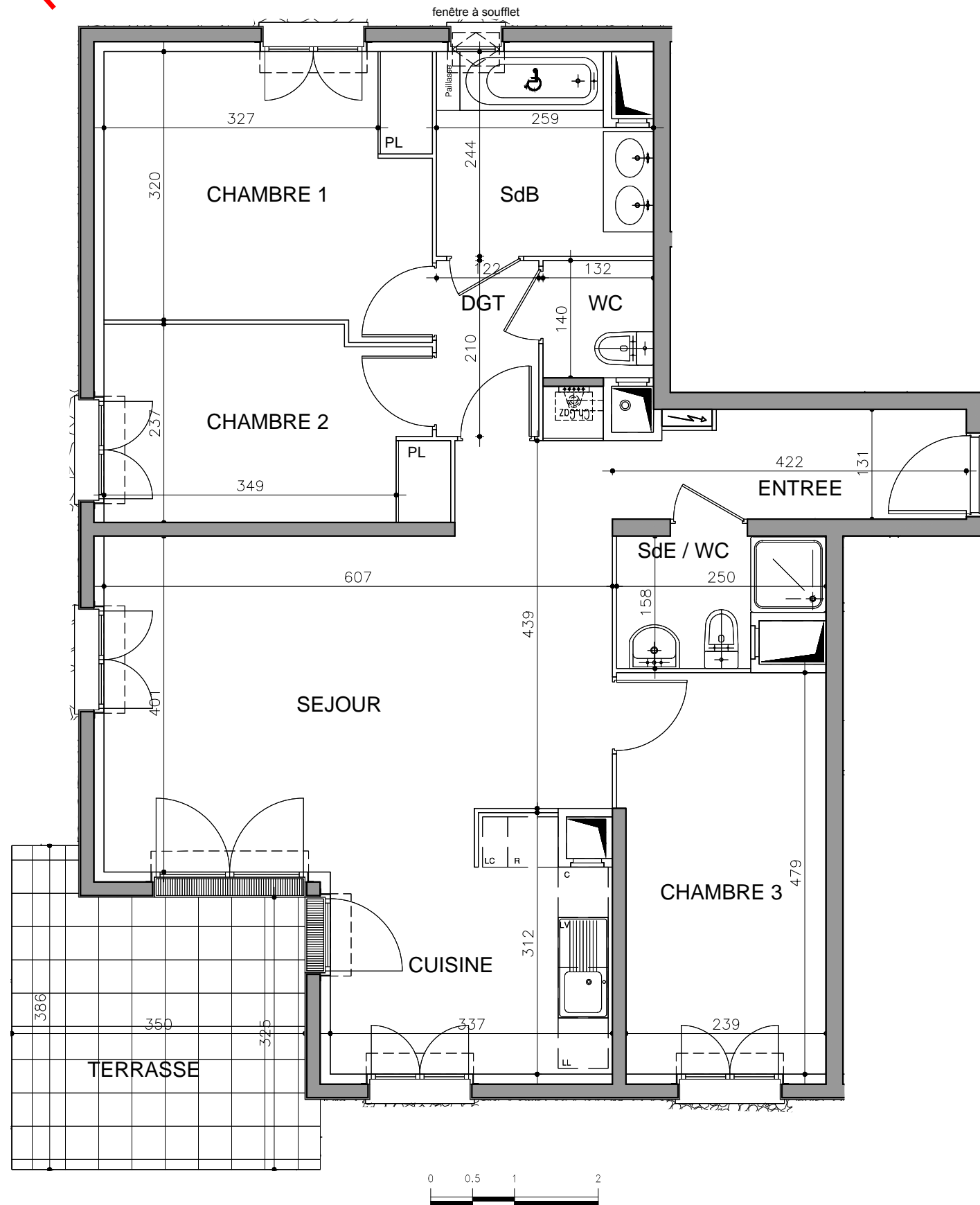
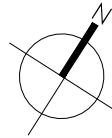


**PROVISOIRE**



Le **CARRE** des **LYS**

ORMESSON SUR MARNE  
Avenue de Pince Vent

SCCV ORMESSON PINCE VENT

59, rue de Provence  
75009 PARIS



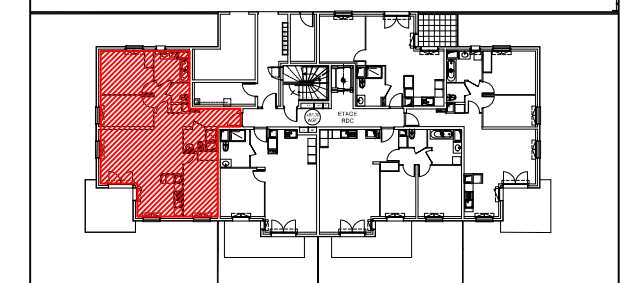
BATIMENT	APPARTEMENT	TYPE	ETAGE
G	G05	4PIECES	RDC

Entrée	5,15m <sup>2</sup>
Séjour	25,59m <sup>2</sup>
Cuisine	8,94m <sup>2</sup>
Dégagement	2,56m <sup>2</sup>
Chambre 1	12,78m <sup>2</sup>
Chambre 2	9,18m <sup>2</sup>
Chambre 3	11,62m <sup>2</sup>
SdB	5,78m <sup>2</sup>
SdE / WC	3,48m <sup>2</sup>
WC	1,85m <sup>2</sup>

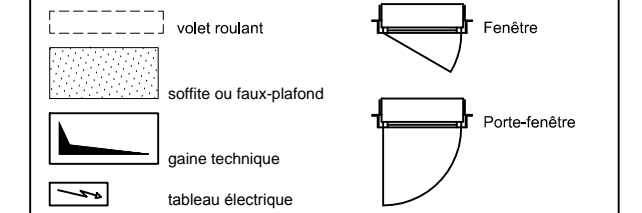
TOTAL SURFACES HABITABLES	86,93m <sup>2</sup>
---------------------------	---------------------

Terrasse	12,01m <sup>2</sup>
Jardin	215,51m <sup>2</sup>
TOTAL SURFACES ANNEXES	227,52m <sup>2</sup>

REPERAGE



LEGENDE



DATE	INDICE
MAI 2018	A

NOTA:

Le présent document reprend la figure et les dispositions générales du lot. Des adaptations sont susceptibles de lui être apportées lors de sa réalisation en fonction de nécessités techniques ou réglementaires, tant en ce qui concerne les dimensions des passages libres, les dimensions et la disposition des ouvertures libres, que l'équipement. Les côtes indiquées sont approximatives. Les poutres, soffites et faux-plafonds ne sont pas obligatoirement indiqués. Les appareils électroménagers sont représentés à titre indicatif et ne sont pas fournis.