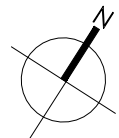
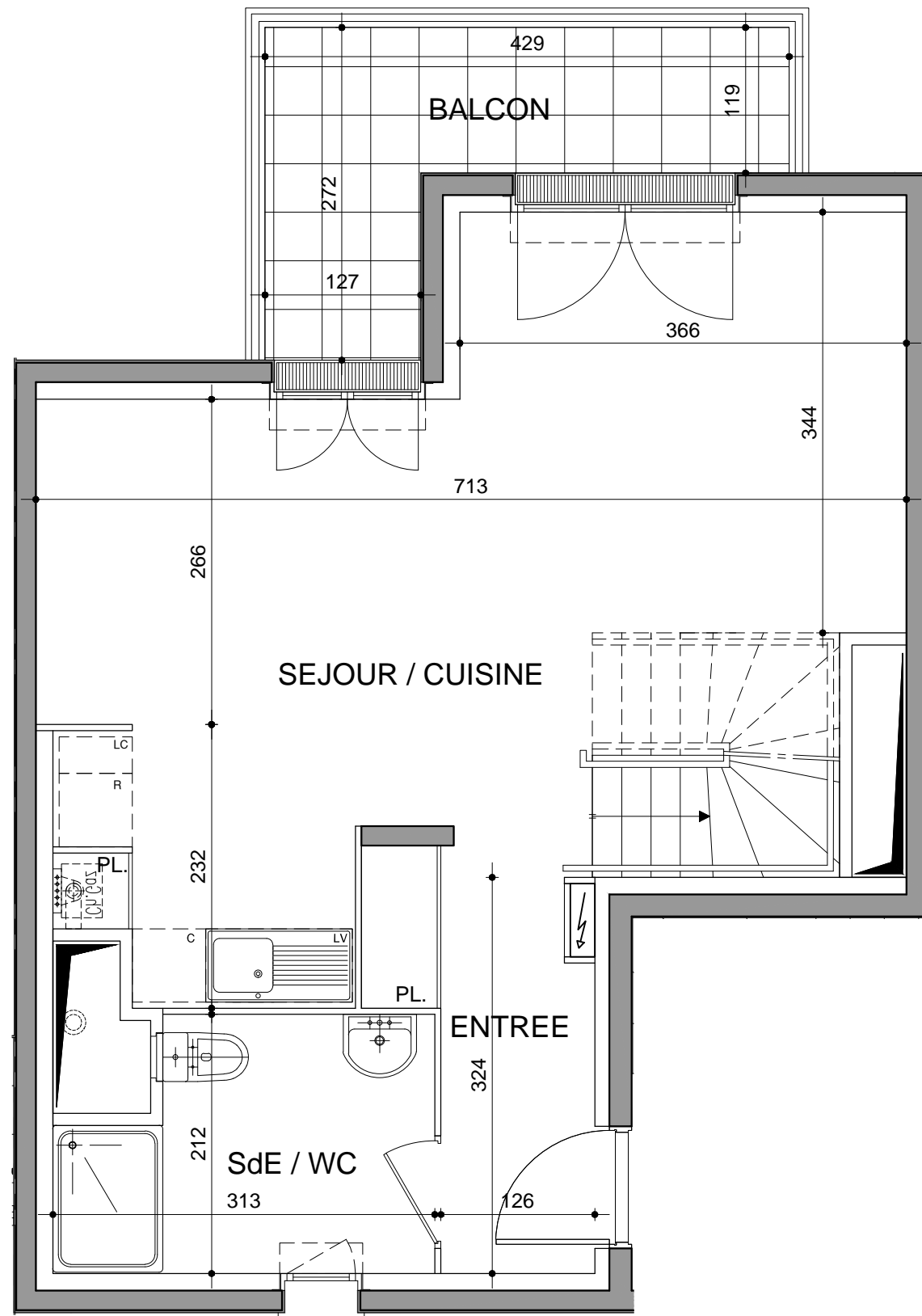


**PROVISOIRE**



Le **CARRE** des **LYS**

ORMESSON SUR MARNE  
Avenue de Pince Vent

SCCV ORMESSON PINCE VENT

59, rue de Provence  
75009 PARIS



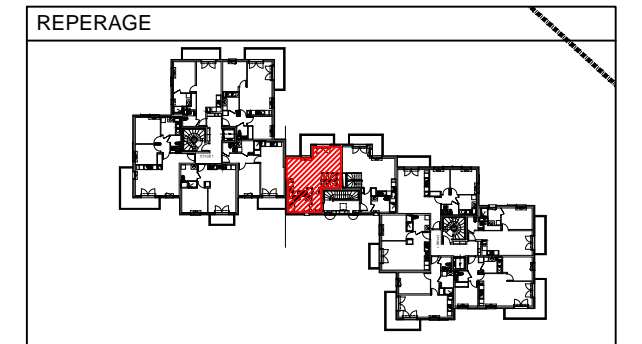
BATIMENT	APPARTEMENT	TYPE	ETAGE
E	E16	4PIECES Dx	R+1 / R+2

	SURF. HAB	SURF. UTILES
Entrée	4,77m <sup>2</sup>	
Séjour	31,21m <sup>2</sup>	34,04m <sup>2</sup>
SdE / WC	5,81m <sup>2</sup>	
<b>TOTAL NIVEAU BAS</b>	<b>41,79m<sup>2</sup></b>	<b>44,62m<sup>2</sup></b>
Palier	4,09m <sup>2</sup>	
Chambre 1	12,24m <sup>2</sup>	
Chambre 2	10,66m <sup>2</sup>	
Chambre 3	9,41m <sup>2</sup>	
SdB	6,80m <sup>2</sup>	
WC	1,76m <sup>2</sup>	
<b>TOTAL NIVEAU HAUT</b>	<b>44,96m<sup>2</sup></b>	

<b>TOTAL SURFACES</b>	<b>86,75m<sup>2</sup></b>	<b>89,58m<sup>2</sup></b>
-----------------------	---------------------------	---------------------------

Balcon	7,06m <sup>2</sup>	
--------	--------------------	--

<b>TOTAL SURFACES ANNEXES</b>	<b>7,06m<sup>2</sup></b>	
-------------------------------	--------------------------	--



LEGENDE	
	volet roulant
	soffite ou faux-plafond
	gaine technique
	tableau électrique
	Fenêtre
	Porte-fenêtre

DATE	INDICE
<b>MAI 2018</b>	<b>A</b>

NOTA:  
Le présent document reprend la figure et les dispositions générales du lot.  
Des adaptations sont susceptibles de lui être apportées lors de sa réalisation en fonction de nécessités techniques ou réglementaires, tant en ce qui concerne les dimensions des passages libres, les dimensions et la disposition des ouvertures libres, que l'équipement.  
Les côtes indiquées sont approximatives.  
Les poutres, soffites et faux-plafonds ne sont pas obligatoirement indiqués.  
Les appareils électroménagers sont représentés à titre indicatif et ne sont pas fournis.