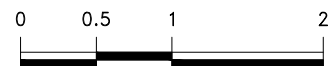
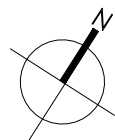
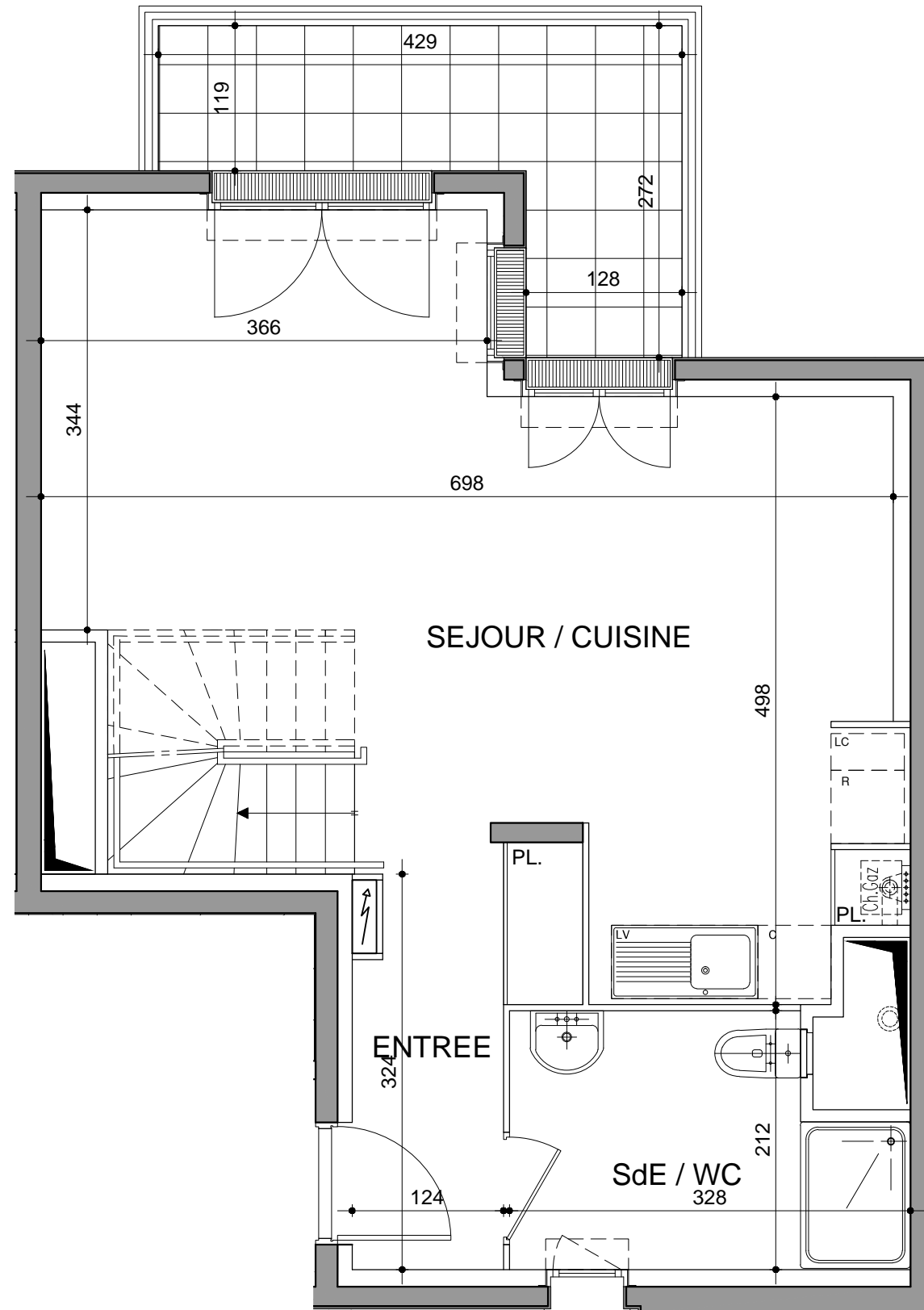


PROVISOIRE



Le **CARRE** des **LYS**

ORMESSON SUR MARNE
Avenue de Pince Vent

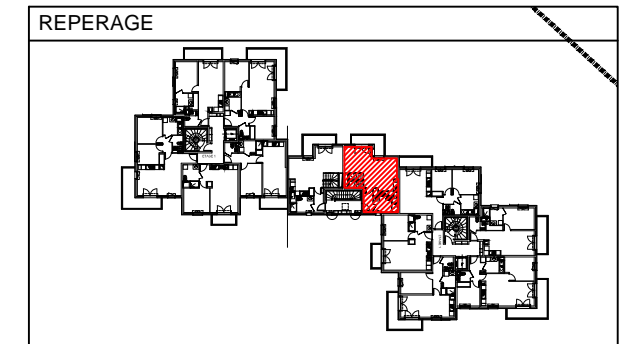
SCCV ORMESSON PINCE VENT

59, rue de Provence
75009 PARIS



BATIMENT	APPARTEMENT	TYPE	ETAGE
E	E17	4PIECES Dx	R+1 / R+2

	SURF. HAB	SURF. UTILES
Entrée	4,71m ²	
Séjour	31,17m ²	34,01m ²
SdE / WC	6,16m ²	
TOTAL NIVEAU BAS	42,04m²	44,88m²
Palier	4,09m ²	
Chambre 1	12,24m ²	
Chambre 2	10,22m ²	
Chambre 3	9,41m ²	
SdB	7,21m ²	
WC	1,76m ²	
TOTAL NIVEAU HAUT	44,93m²	
TOTAL SURFACES	86,97m²	89,81m²
Balcon	7,06m ²	
TOTAL SURFACES ANNEXES	7,06m²	



LEGENDE

	volet roulant		Fenêtre
	soffite ou faux-plafond		Porte-fenêtre
	gaine technique		
	tableau électrique		

DATE	INDICE
MAI 2018	A

NOTA:
Le présent document reprend la figure et les dispositions générales du lot.
Des adaptations sont susceptibles de lui être apportées lors de sa réalisation en fonction de nécessités techniques ou réglementaires, tant en ce qui concerne les dimensions des passages libres, les dimensions et la disposition des ouvertures libres, que l'équipement.
Les côtes indiquées sont approximatives.
Les poutres, soffites et faux-plafonds ne sont pas obligatoirement indiqués.
Les appareils électroménagers sont représentés à titre indicatif et ne sont pas fournis.