

**PROVISOIRE**

Le **CARRE** des LYS

ORMESSON SUR MARNE  
Avenue de Pince Vent

SCCV ORMESSON PINCE VENT

59, rue de Provence  
75009 PARIS



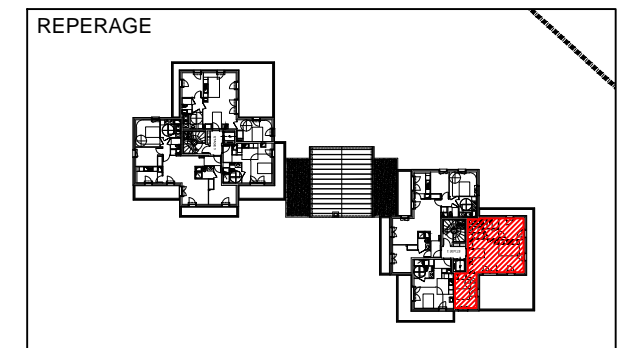
BATIMENT	APPARTEMENT	TYPE	ETAGE
E	E31	3PIECES	3EME

Séjour / Cuisine	31,37m <sup>2</sup>
Chambre 1	12,87m <sup>2</sup>
Dégagement	2,52m <sup>2</sup>
Chambre 2	9,21m <sup>2</sup>
SdB	5,18m <sup>2</sup>
WC	2,36m <sup>2</sup>

TOTAL SURFACES HABITABLES	63,51m <sup>2</sup>
---------------------------	---------------------

Terrasse	46,73m <sup>2</sup>
----------	---------------------

TOTAL SURFACES ANNEXES	46,73m <sup>2</sup>
------------------------	---------------------



LEGENDE

	volet roulant		Fenêtre
	soffite ou faux-plafond		Porte-fenêtre
	gaine technique		
	tableau électrique		

DATE	INDICE
MAI 2018	A

NOTA:  
Le présent document reprend la figure et les dispositions générales du lot.  
Des adaptations sont susceptibles de lui être apportées lors de sa réalisation en fonction de nécessités techniques ou réglementaires, tant en ce qui concerne les dimensions des passages libres, les dimensions et la disposition des ouvertures libres, que l'équipement.  
Les côtes indiquées sont approximatives.  
Les poutres, soffites et faux-plafonds ne sont pas obligatoirement indiqués.  
Les appareils électroménagers sont représentés à titre indicatif et ne sont pas fournis.

