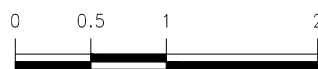
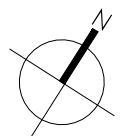
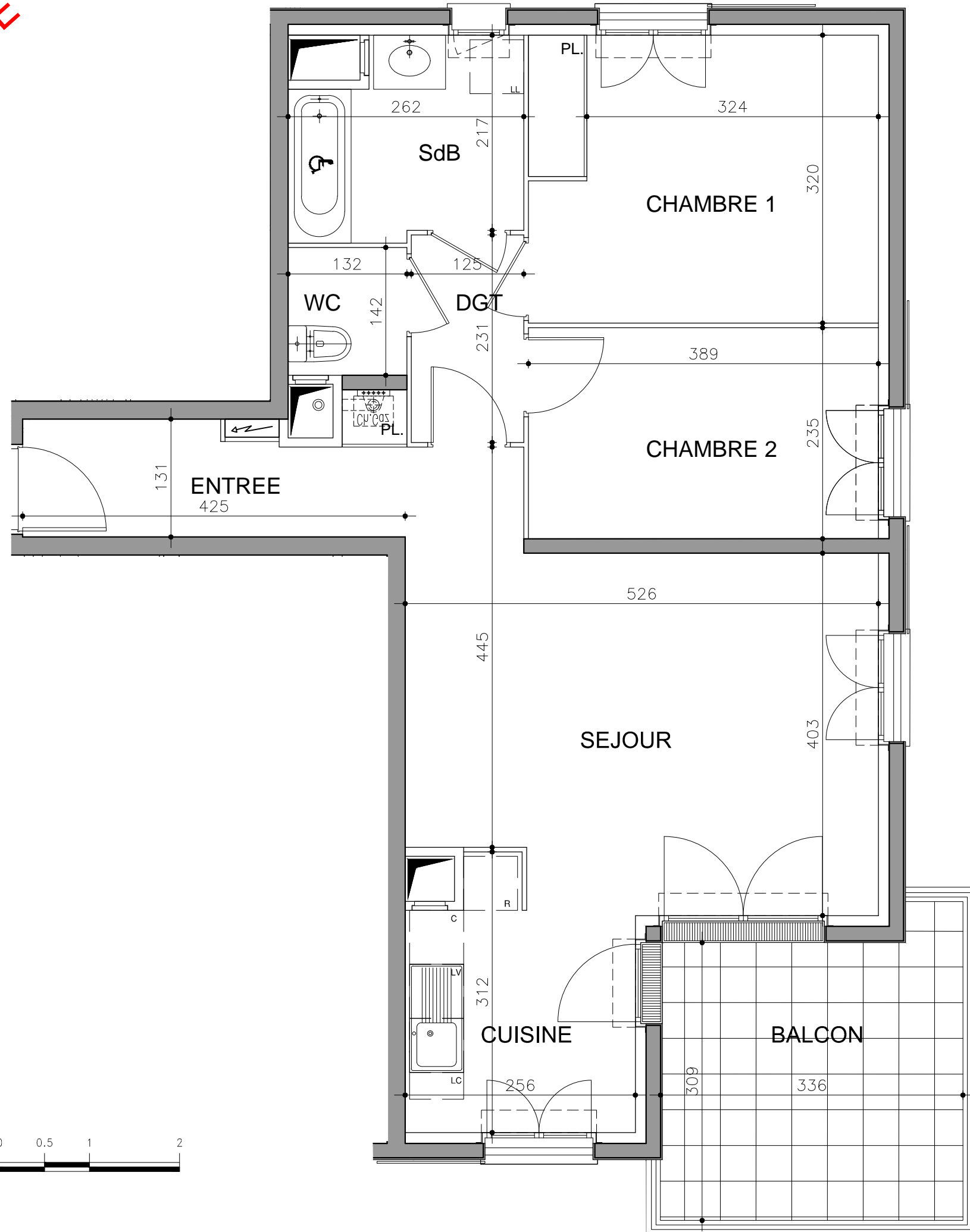


**PROVISOIRE**



Le **CARRE** des **LYS**

ORMESSON SUR MARNE  
Avenue de Pince Vent

SCCV ORMESSON PINCE VENT  
59, rue de Provence  
75009 PARIS



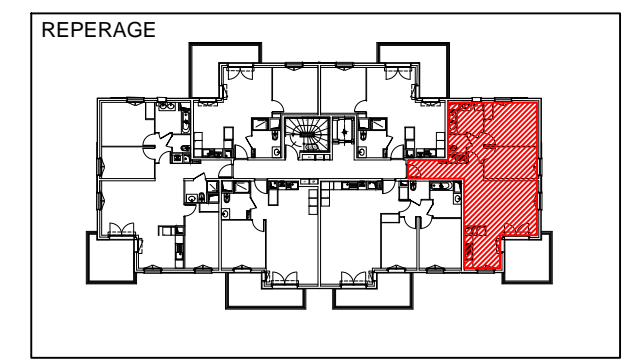
BATIMENT	APPARTEMENT	TYPE	ETAGE
G	G12	3PIECES	1ER

Entrée	5,60m <sup>2</sup>
Séjour	21,63m <sup>2</sup>
Cuisine	6,74m <sup>2</sup>
Dégagement	2,88m <sup>2</sup>
Chambre 1	12,41m <sup>2</sup>
Chambre 2	9,13m <sup>2</sup>
SdB	5,33m <sup>2</sup>
WC	1,87m <sup>2</sup>

TOTAL SURFACES HABITABLES	65,59m <sup>2</sup>
---------------------------	---------------------

Balcon	10,62m <sup>2</sup>
--------	---------------------

TOTAL SURFACES ANNEXES	10,62m <sup>2</sup>
------------------------	---------------------



LEGENDE

volet roulant	Fenêtre
soffite ou faux-plafond	Porte-fenêtre
gaine technique	
tableau électrique	

DATE	INDICE
MAI 2018	A

NOTA:  
Le présent document reprend la figure et les dispositions générales du lot.  
Des adaptations sont susceptibles de lui être apportées lors de sa réalisation en fonction de nécessités techniques ou réglementaires, tant en ce qui concerne les dimensions des passages libres, les dimensions et la disposition des ouvertures libres, que l'équipement.  
Les côtes indiquées sont approximatives.  
Les poutres, soffites et faux-plafonds ne sont pas obligatoirement indiqués.  
Les appareils électroménagers sont représentés à titre indicatif et ne sont pas fournis.