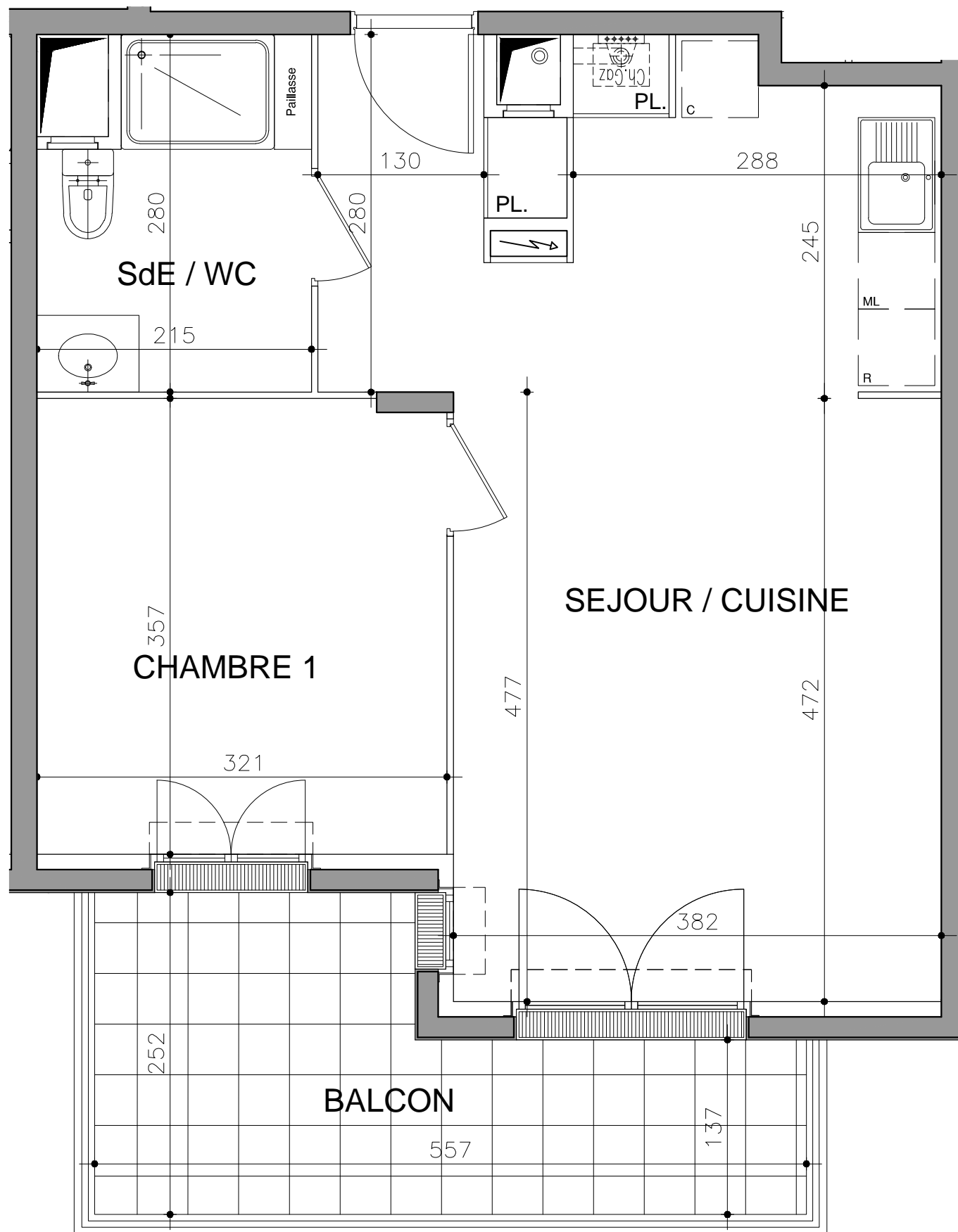


**PROVISOIRE**



Le **CARRE** des **LYS**

ORMESSON SUR MARNE  
Avenue de Pince Vent

SCCV ORMESSON PINCE VENT

59, rue de Provence  
75009 PARIS



BATIMENT	APPARTEMENT	TYPE	ETAGE
H	H14	2PIECES	1ER

Séjour / Cuisine 30,53m<sup>2</sup>

Chambre 1 11,40m<sup>2</sup>

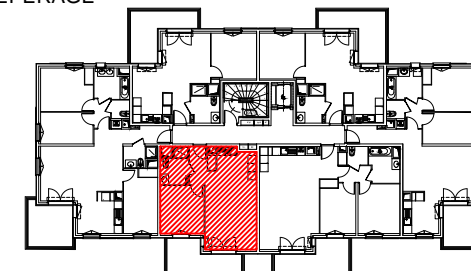
SdE / WC 5,43m<sup>2</sup>

TOTAL SURFACES HABITABLES 47,36m<sup>2</sup>

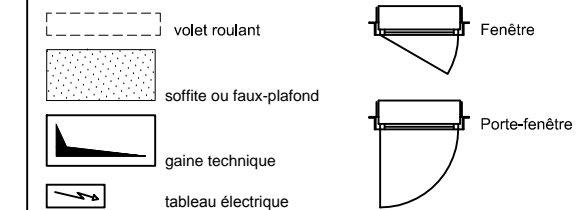
Balcon 10,51m<sup>2</sup>

TOTAL SURFACES ANNEXES 10,51m<sup>2</sup>

REPERAGE



LEGENDE



DATE	INDICE
MAI 2018	A

NOTA:

Le présent document reprend la figure et les dispositions générales du lot. Des adaptations sont susceptibles de lui être apportées lors de sa réalisation en fonction de nécessités techniques ou réglementaires, tant en ce qui concerne les dimensions des passages libres, les dimensions et la disposition des ouvertures libres, que l'équipement. Les côtes indiquées sont approximatives. Les poutres, soffites et faux-plafonds ne sont pas obligatoirement indiqués. Les appareils électroménagers sont représentés à titre indicatif et ne sont pas fournis.

