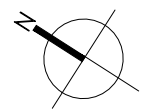
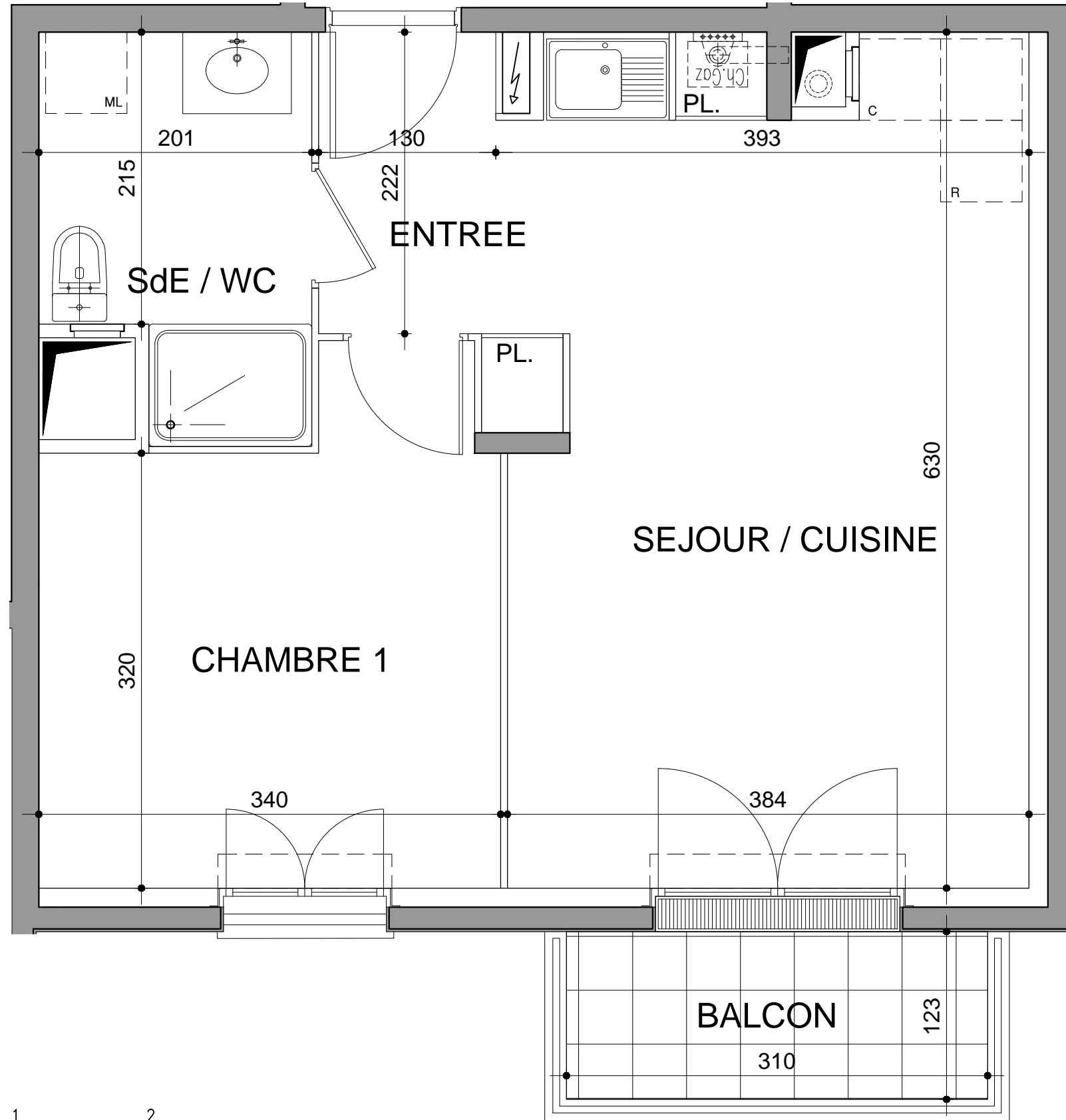


**PROVISOIRE**



Le **CARRE** des **LYS**  
 ORMESSON SUR MARNE  
 Avenue de Pince Vent

SCCV ORMESSON PINCE VENT  
 59, rue de Provence  
 75009 PARIS

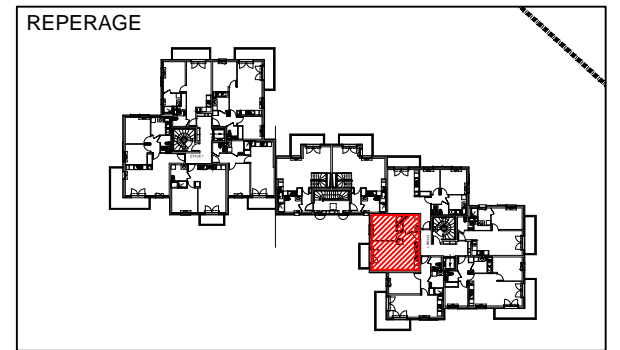
BATIMENT	APPARTEMENT	TYPE	ETAGE
E	E14	2PIECES	1ER

Entrée	3,88m <sup>2</sup>
Séjour / Cuisine	22,72m <sup>2</sup>
Chambre 1	11,83m <sup>2</sup>
SdE / WC	5,40m <sup>2</sup>

TOTAL SURFACES HABITABLES	43,83m <sup>2</sup>
---------------------------	---------------------

Balcon	3,84m <sup>2</sup>
--------	--------------------

TOTAL SURFACES ANNEXES	3,84m <sup>2</sup>
------------------------	--------------------



LEGENDE

- volet roulant
- soffite ou faux-plafond
- gaine technique
- tableau électrique
- Fenêtre
- Porte-fenêtre

DATE	INDICE
MAI 2018	A

NOTA:  
 Le présent document reprend la figure et les dispositions générales du lot.  
 Des adaptations sont susceptibles de lui être apportées lors de sa réalisation en fonction de nécessités techniques ou réglementaires, tant en ce qui concerne les dimensions des passages libres, les dimensions et la disposition des ouvertures libres, que l'équipement.  
 Les côtes indiquées sont approximatives.  
 Les poutres, soffites et faux-plafonds ne sont pas obligatoirement indiqués.  
 Les appareils électroménagers sont représentés à titre indicatif et ne sont pas fournis.