

PROVISOIRE

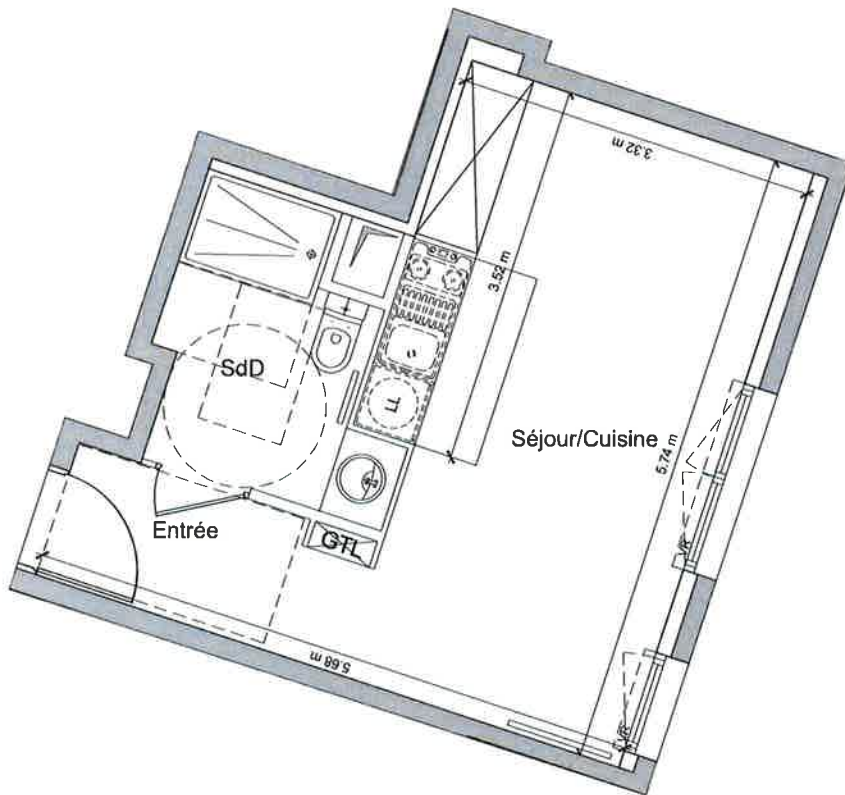
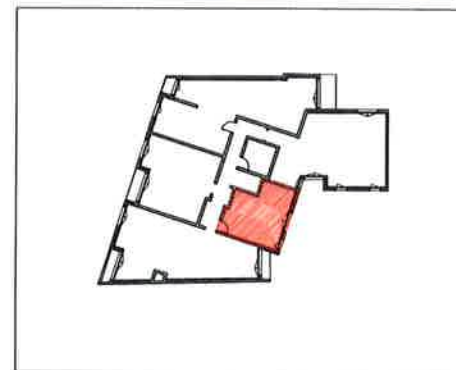


13-17 BOULEVARD RAYMOND POINCARE
12 - 14 RUE PIERRE GRANGE
94170 - LE PERREUX SUR MARNE



SGCV LE PERREUX
GRANGE POINCARE
59, rue de Provence
7 5 0 0 9 P A R I S
Tél: 01 49 95 37 37

AEC ARCHITECTURE
29, rue Du Surmelin
7 5 0 2 0 P A R I S
Tél: 01 43 61 20 51



LEGENDE :

Portes-fenêtres



Coffre volets roulants
Garde-corps

Fenêtres



VR : Volets Roulants

Jour de souffrance



H = 1,8 m



Gaine logement

LL : lave-linge

LV : lave-vaisselle

R : réfrigérateur

CU : plaques de cuisson

GTL : Tableau électrique

SEUILS :



NOTA :

- Plan de vente en l'état leur d'achèvement.
- Ce plan peut subir des modifications pour des raisons de construction ou d'amélioration.
- Les côtes, les sautes, les solives ou rebordées de poutres sont données sous réserve des impératifs techniques ou des tolérances d'exécution.
- Les éléments de cuisine en pointillés figurent à titre indicatif l'emplacement des branchements. Ils ne sont pas fournis.
- La surface des placards est comprise dans celle de la pièce à laquelle ils sont rattachés.

Appartement	Type	Niveau	Bâtiment
A301	T1	R+3	A

TABLEAU DE SURFACES	
SURFACE HABITABLE	
Entrée	2,9 m ²
Séjour / Cuisine	18,5 m ²
SdD / WC	5,0 m ²
TOTAL	26,4 m ²