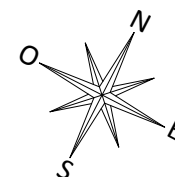


PROVISOIRE



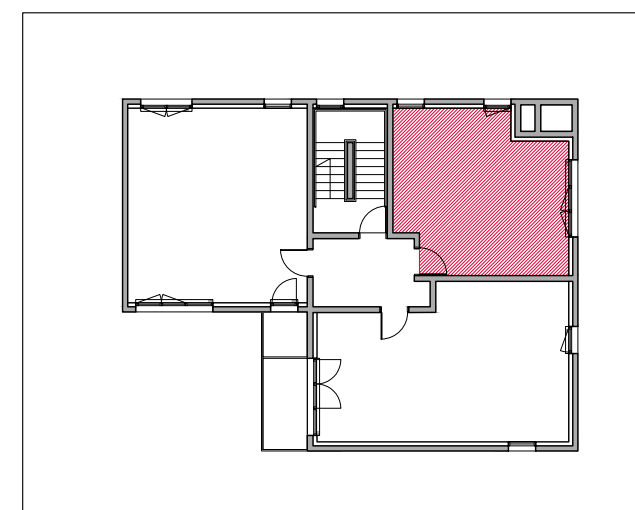
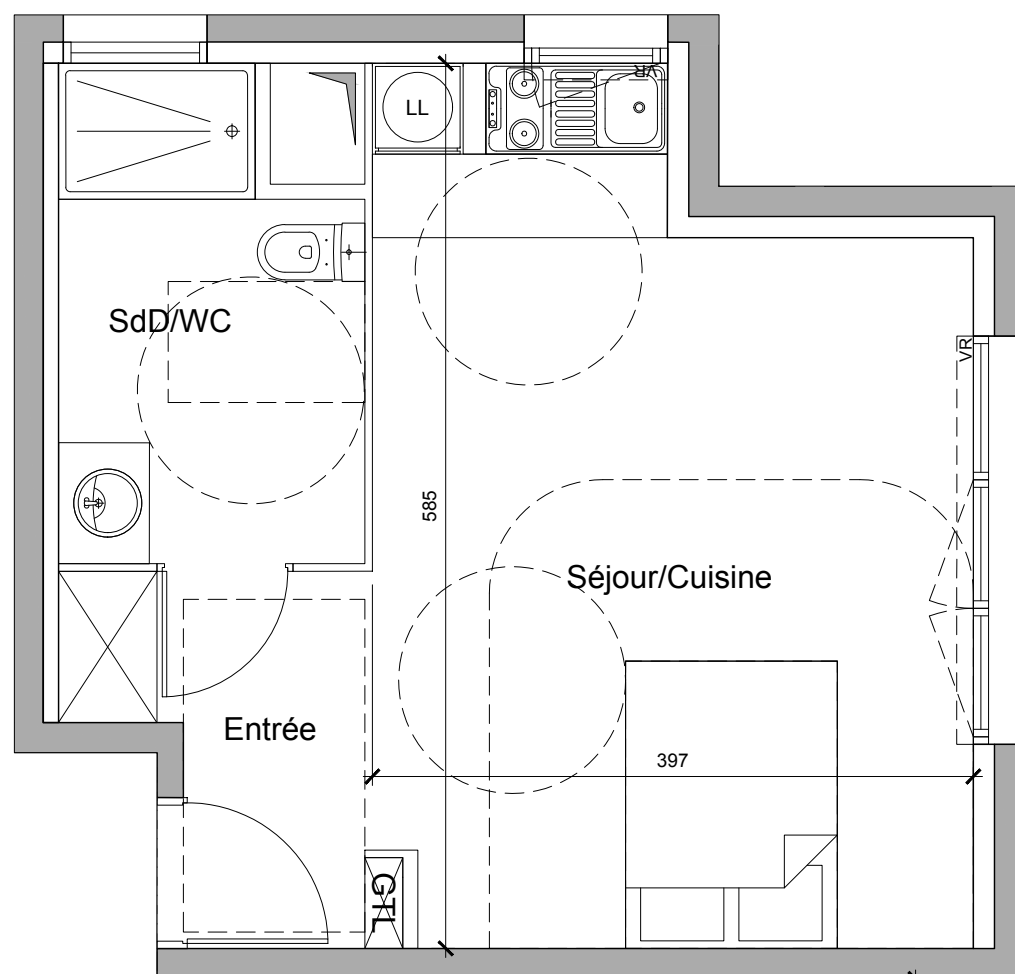
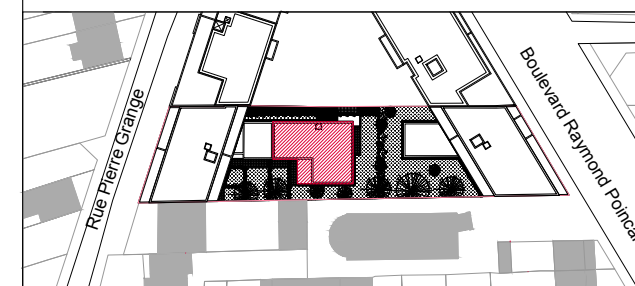
13-17 BOULEVARD RAYMOND POINCARE
12 - 14 RUE PIERRE GRANGE
94170 - LE PERREUX SUR MARNE



SCCV LE PERREUX
GRANGE POINCARE
59, rue de Provence
7 5 0 0 9 P A R I S
Tél: 01 49 95 37 37



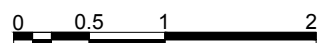
AEC ARCHITECTURE
29, rue Du Surlélin
7 5 0 2 0 P A R I S
Tél: 01 43 61 20 51



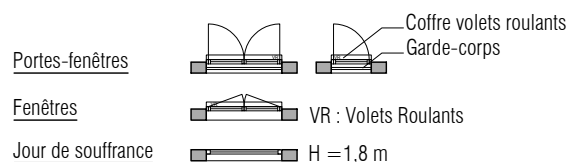
Appartement	Type	Niveau	Bâtiment
B301	T1	R+3	B

TABLEAU DE SURFACES

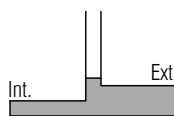
SURFACE HABITABLE	
Entrée	3,8 m ²
Séjour / Cuisine	20,8 m ²
SdB / WC	6,1 m ²
TOTAL	30,7 m²



LEGENDE :



SEUILS :



NOTA :

- Plan de vente en l'état futur d'achèvement.
- Ce plan peut subir des modifications pour des raisons de construction ou d'amélioration.
- Les côtes, les surfaces, les soffites ou retombées de poutres sont données sous réserve des impératifs techniques ou des tolérances d'exécution.
- Les éléments de cuisine en pointillés figurent à titre indicatif l'emplacement des branchements. Ils ne sont pas fournis.
- La surface des placards est comprise dans celle de la pièce à laquelle ils sont rattachés.

INDICE : A

05 AVRIL 2017