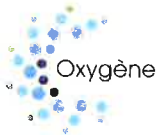


PROVISOIRE



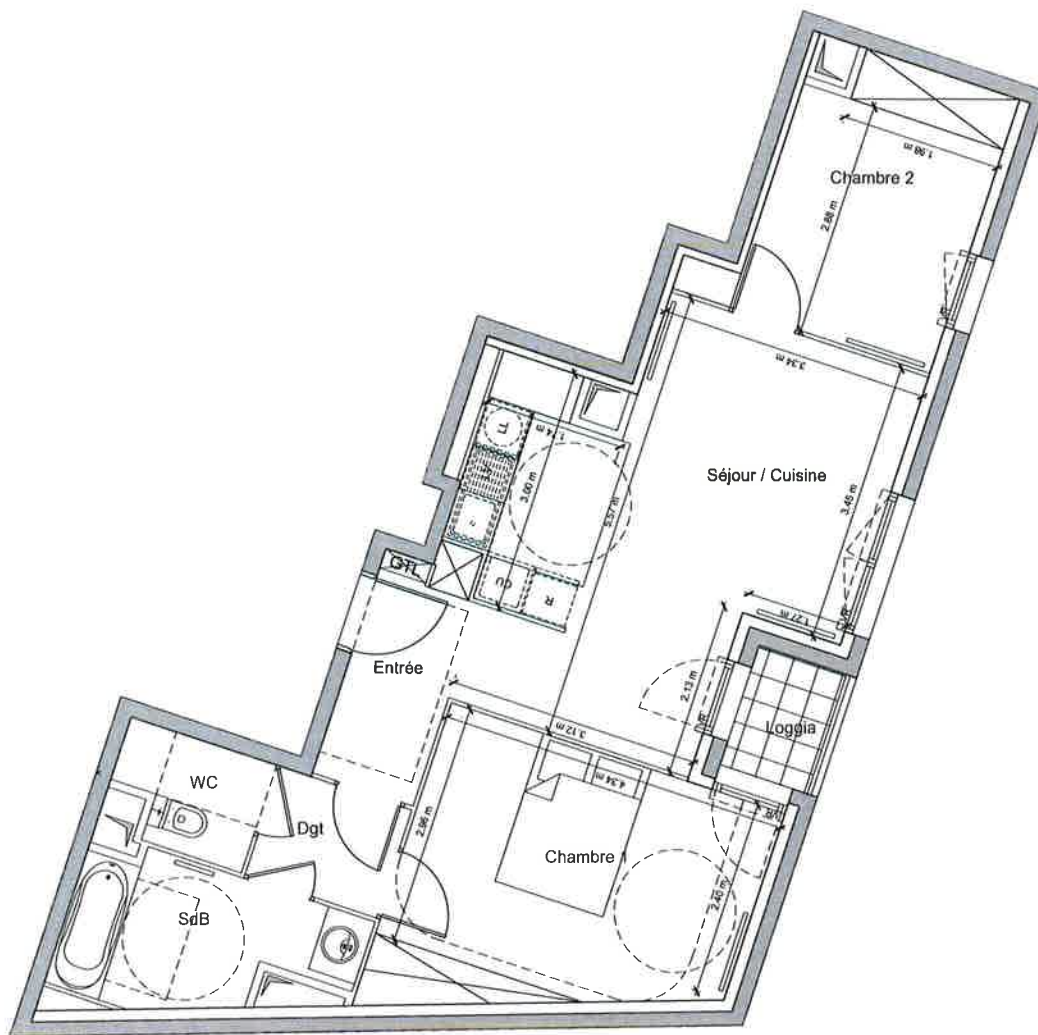
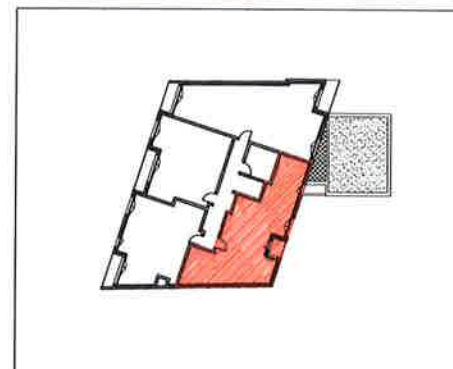
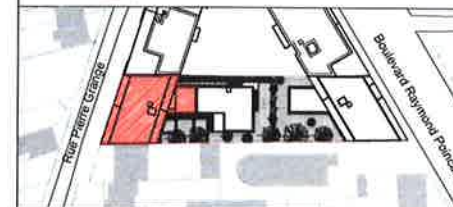
13-17 BOULEVARD RAYMOND POINCARE
12-14 RUE PIERRE GRANGE
94170 - LE PERREUX SUR MARNE



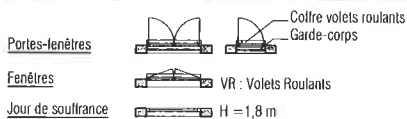
SCCV LE PERREUX
GRANGE POINCARE
59, rue de Provence
7 5 0 0 9 P A R I S
Tél: 01 49 95 37 37



AEC ARCHITECTURE
29, rue Du Surmelin
7 5 0 2 0 P A R I S
Tél: 01 43 61 20 51



LEGENDE :



LL : lave-linge
LV : lave-vaisselle
R : réfrigérateur
CU : plaques de cuisson
GTL : Tableau électrique

SEUILS :



NOTA :

- Plan de vente en l'état 'à l'achèvement.
- Ce plan peut subir des modifications pour des raisons de construction ou d'amélioration.
- Les cotes, les surfaces, les solives ou retombées de poutres sont données sous réserve des imprécisions techniques ou des tolérances d'exécution.
- Les éléments de cuisine en pointillés figurent à titre indicatif l'emplacement des branchements. Ils ne sont pas fournis.
- La surface des placards est comprise dans celle de la pièce à laquelle ils sont rattachés.

Appartement	Type	Niveau	Bâtiment
A401	T3	R+4	A

TABLEAU DE SURFACES	
SURFACE HABITABLE	
Entrée	3,9 m ²
Séjour / Cuisine	21,6 m ²
Chambre 1	13,7 m ²
Chambre 2	9,1 m ²
SdB	5,4 m ²
Dgt	2,4 m ²
WC	2,3 m ²
TOTAL	58,4 m ²
LOGGIA	1,7 m ²
INDICE : C	06 JUILLET 2017