

PROVISOIRE

MilleniuM

VIRY-CHATILLON
1, Boulevard Méder

Maître d'Ouvrage

SCCV Viry Méder
59 rue de Provence
75009 Paris
Tél: 01 49 95 37 37

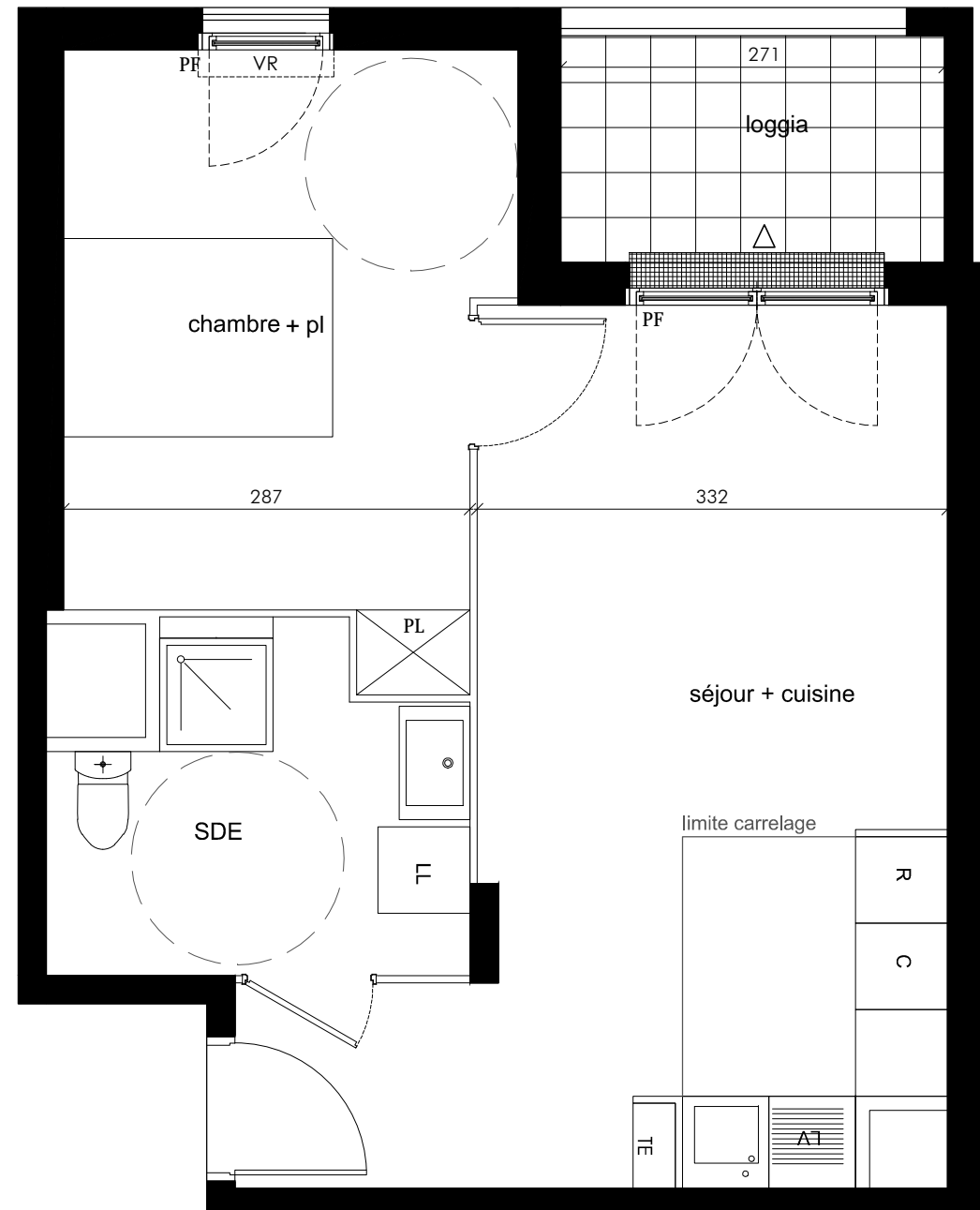


B2-206 2 Pièces R+2

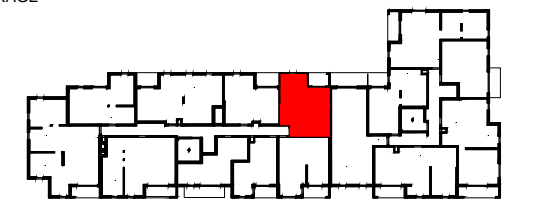
Séjour + Cuisine 22.35 m²
Chambre 12.40 m²
SDE 6.30 m²

Surface Habitable 41.05 m²

Loggia 4.30 m²



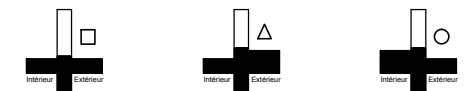
REPERAGE



LEGENDE

- | | |
|------------------------|-----------------------|
| Volet roulant | F Fenêtre |
| Soffite / Faux plafond | PF Porte fenêtre |
| Bande stérile | TE Tableau électrique |
| | PL Placard |

SEUILS



PLAN DE BASE : 06 / 06 / 2016

PLAN RESERVATION : ... / ... / ...

Nota:
Le présent document exprime la figure et les dispositions de l'appartement. Des variations sont susceptibles d'être apportées à ce plan en fonction des nécessités techniques de la réalisation, tant en ce qui concerne les dimensions libres que l'équipement. Les retombées, soffites, faux plafonds et équipements sanitaires sont figurés à titre indicatif, et peuvent subir des modifications pour impératif technique.
Les équipements ménagés indiquent les positions de branchements des fluides. Le mobilier et l'électroménager ne sont pas fournis.
Les dimensions notées sont les dimensions principales des pièces hors décrochements, placards, lucarnes et surfaces inférieures à 1.80 m.

