

# NOTAIRE

COMMUNE D'EGLY (91)

*Les Plurielles*

Maître d'Ouvrage

**SCCV EGLY LOT B**  
59 Rue de Provence  
75009 PARIS

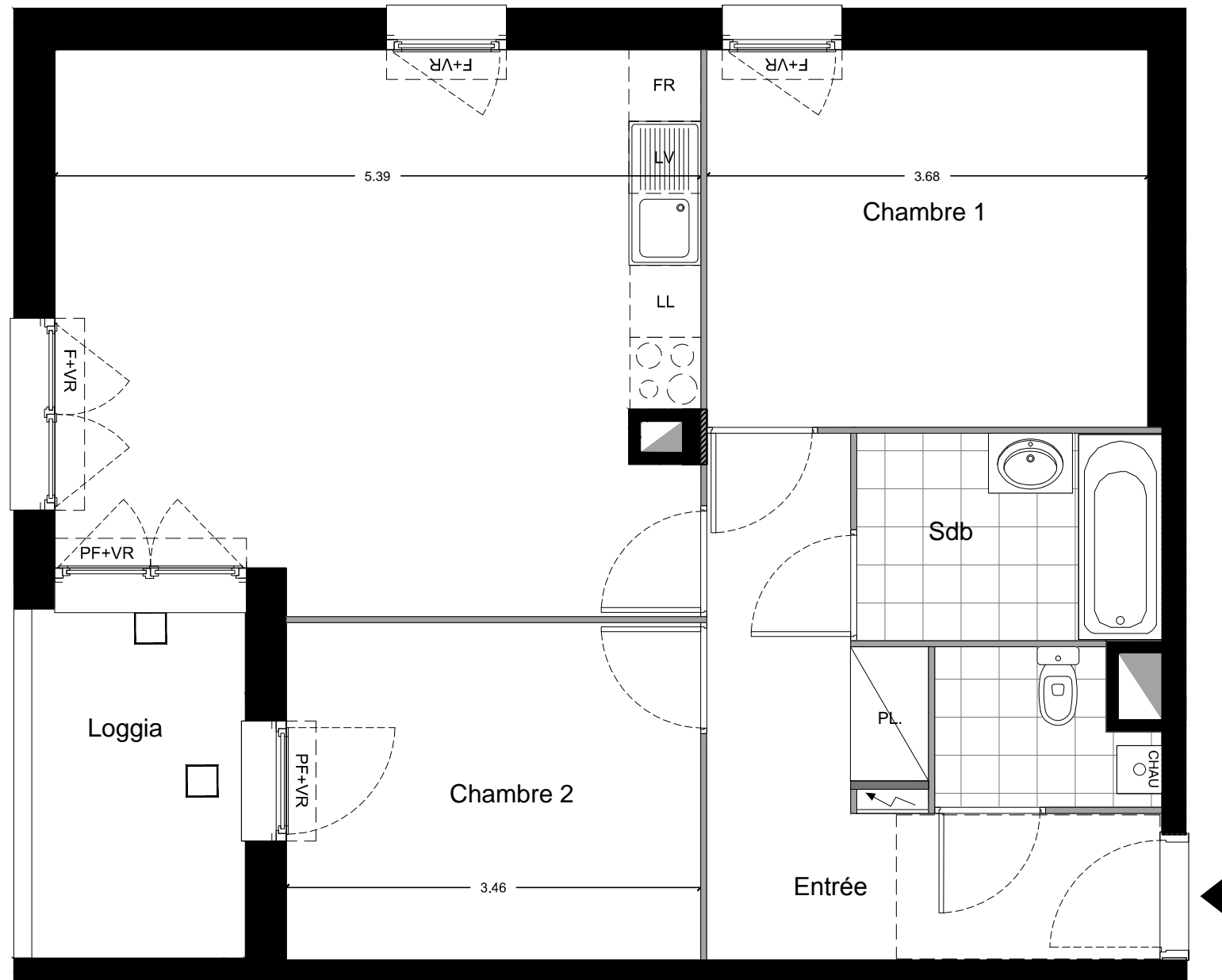
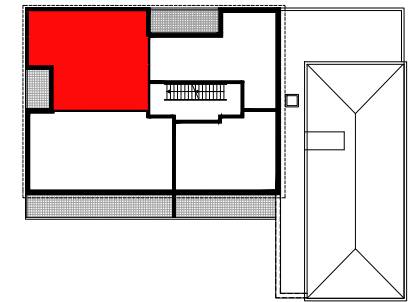


Maître d'Oeuvre

**fg Architecture**  
99 Rue Parmentier  
59650 Villeneuve d'Ascq

fg Architecture

**B22 T3 R+2**



Entrée	9,2 m <sup>2</sup>
Séjour/Cuisine	24,4 m <sup>2</sup>
Chambre 1	11,6 m <sup>2</sup>
Chambre 2	9,7 m <sup>2</sup>
Salle de bains	4,4 m <sup>2</sup>
WC	2,2 m <sup>2</sup>
<b>SURFACE HABITABLE</b>	<b>61,5 m<sup>2</sup></b>
Loggia	5,2 m <sup>2</sup>

Nota: la surface des placards est incluse dans la surface des pièces attenantes.

janvier 2017

LEGENDE	
VR: Volet Roulant	Grille type OOBAMBOO
PF: Porte Fenêtre	Haie
F: Fenêtre	Pelouse
PL: Placard	Tapis de graminés et vivaces
Tableau électrique	Arbre
Soffite	altimétrie intérieur / extérieur
Gaine Technique	altimétrie intérieur / extérieur
Chaudière	altimétrie intérieur / extérieur
Espace de manoeuvre des portes	altimétrie intérieur / extérieur
Cercle de rotation fauteuil roulant	altimétrie intérieur / extérieur

**NOTA:**  
Plan de vente en état futur d'achèvement.  
Ce plan peut subir des modifications pour des raisons de construction ou d'amélioration.  
Les cotes et surfaces ainsi que l'emplacement des gaines sont données sous réserves des impératifs techniques ou des tolérances d'exécution.  
Les retombées, faux plafonds ainsi que les surfaces et l'emplacement sont figurés à titre indicatif.  
La hauteur sous soffites et faux plafond est de 2,10m minimum.  
Les équipements ménagers et mobiliers ne sont pas fournis.

