

| N° APPT | TYPE | NIVEAU |
|---------|------|--------|
| C.A.14  | T3   | R+1    |



**SURFACE HABITABLE**

|                                |                 |
|--------------------------------|-----------------|
| Entrée                         | 5.45 m2         |
| Séjour / Cuisine               | 24.20 m2        |
| Chambre 1                      | 12.30 m2        |
| Chambre 2                      | 10.50 m2        |
| Chambre 3                      |                 |
| Salle d'Eau                    | 4.30 m2         |
| WC                             | 2.15 m2         |
| Dégagement                     |                 |
| <b>TOTAL SURFACE HABITABLE</b> | <b>58.90 m2</b> |

NOTA : La surface des placards est incluse dans celle des pièces attenantes

**SURFACE ANNEXE**

|                             |                 |
|-----------------------------|-----------------|
| Terrasse                    | 16.75 m2        |
| <b>TOTAL SURFACE ANNEXE</b> | <b>16.75 m2</b> |

**PLAN NOTAIRE**

**Indice 01**

**24/09/2018**

REF : Réfrigérateur

LL: Lave Linge

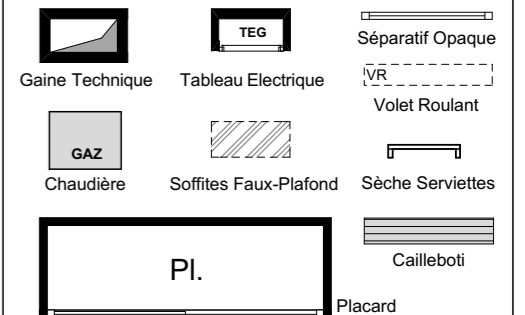
LV : Lave Vaisselle

C : Cuisson

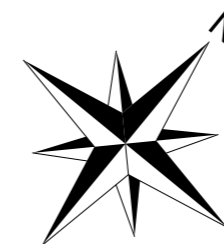
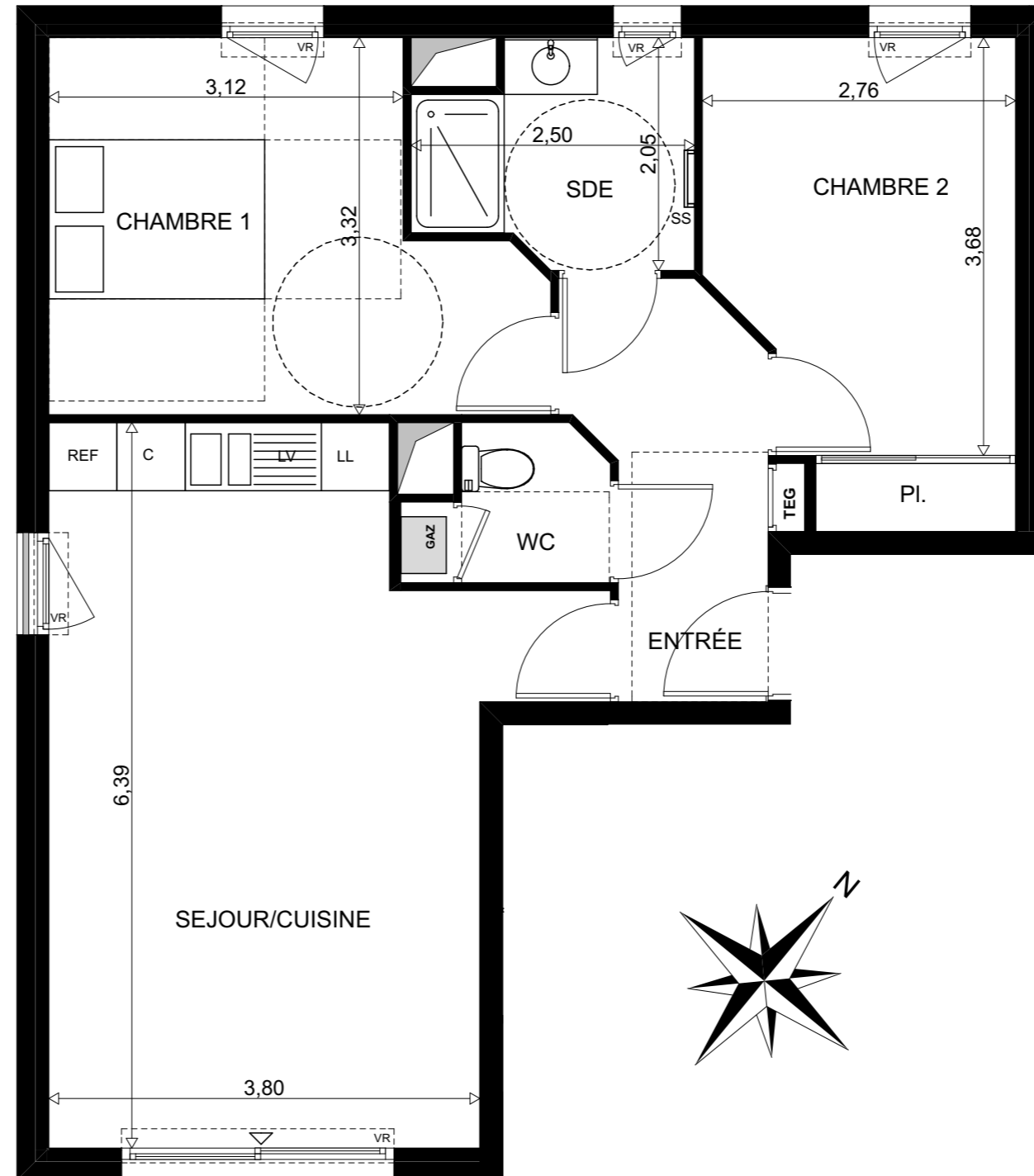
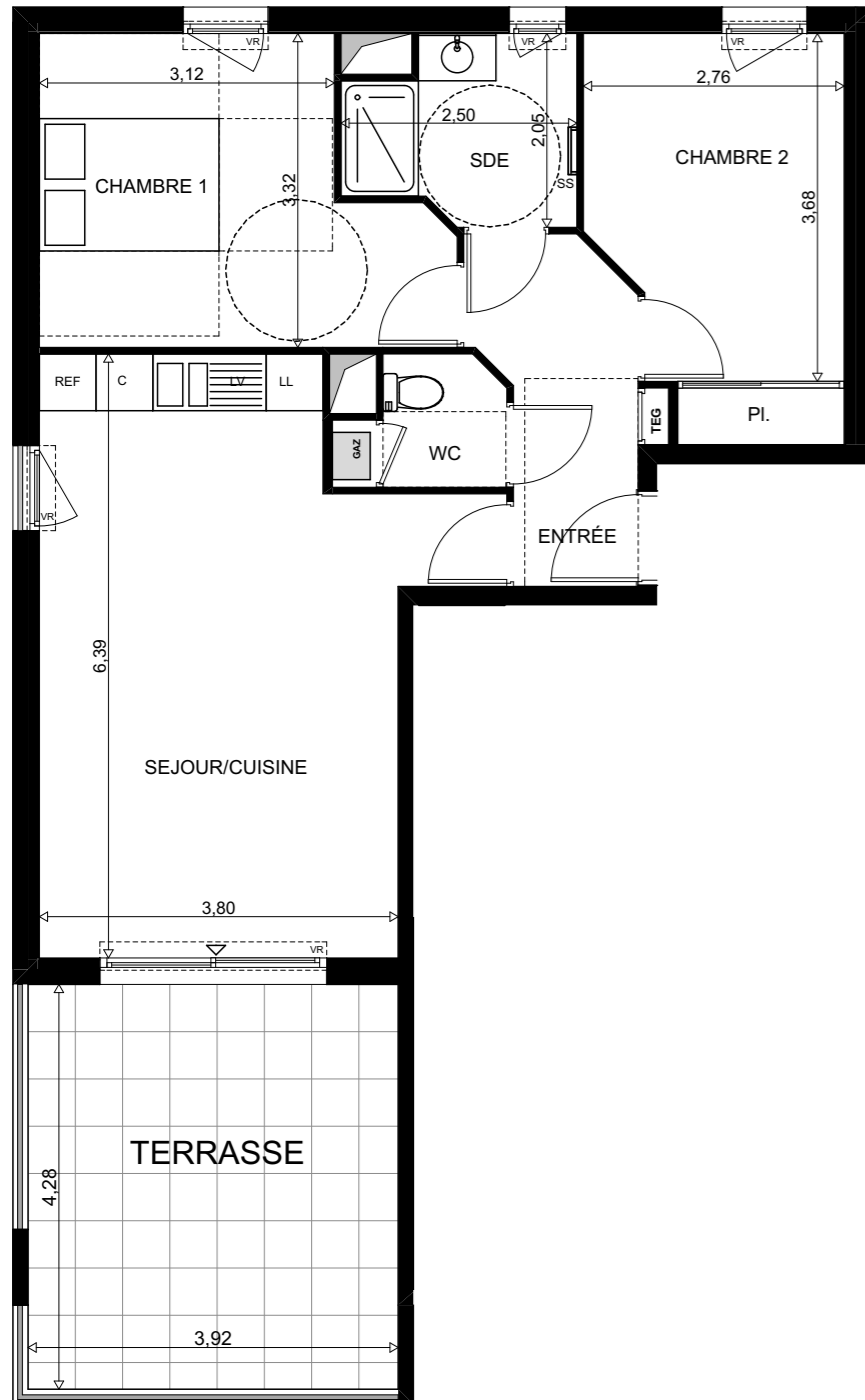
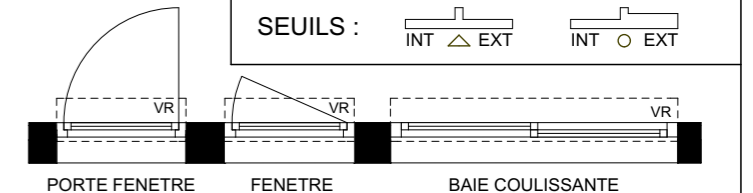
K : Kitchenette

SS : Sèche Serviettes

VR : Volet Roulant



**SEUILS :** INT ▲ EXT INT ○ EXT



NOTA : Des modifications sont susceptibles d'être apportées à ce plan, en fonction des contraintes techniques rencontrées lors de la réalisation. Les côtes et les surfaces sont données sous réserve des impératifs d'ordre techniques, administratifs ou de tolérance d'exécution. Les canalisations, barbacanes, descentes EP, retombées, soffites, faux-plafonds, poutres, trappes de visite sur les gaines techniques ainsi que l'emplacement des équipements sont figurés à titre indicatif. La hauteur sous soffites, faux plafonds ou poutre est de 2m. minimum.