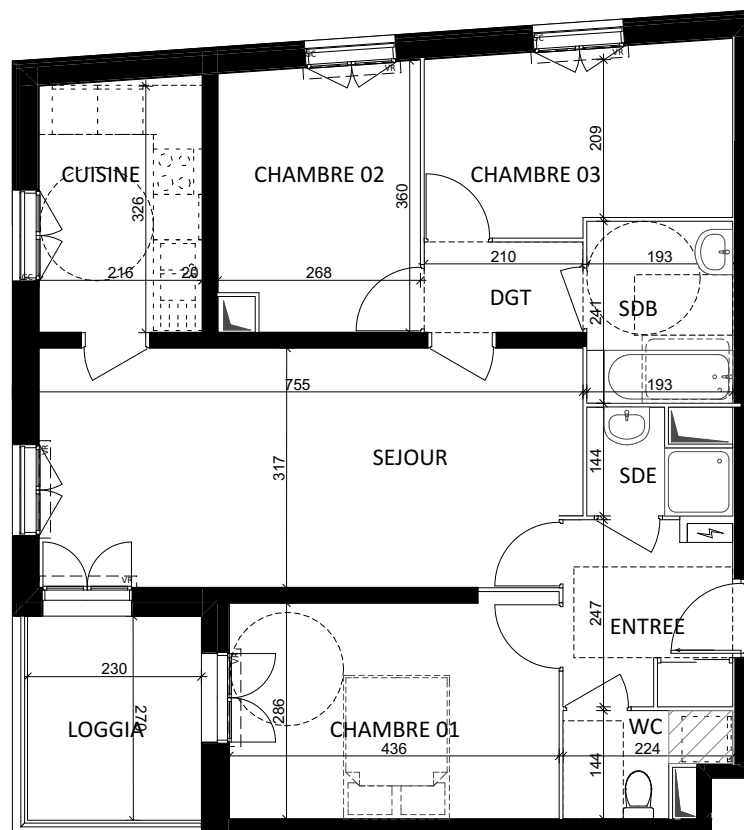
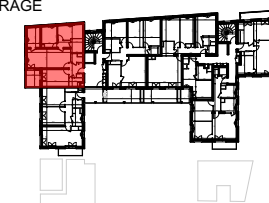


BATIMENT	APPARTEMENT	TYPE	ETAGE
A	A 803	T4	R+8

Chambre 1	12,63
Chambre 2	9,13
Chambre 3	9,66
Cuisine	7,20
DGT	2,52
Entrée	5,31
SDB	4,64
SDE	2,29
Séjour	22,51
WC	2,60
<b>SURFACE HABITABLE 78,49 m<sup>2</sup></b>	
Loggia	6,21



## REPERAGE



## LEGENDE

	EP		fenêtre
	tableau électrique		gaine technique
	gaine technique		soffite ou faux-plafond
	soffite ou faux-plafond		haie
	haie		gazon
	gazon		porte-fenêtre

date	indice
22/03/2019	B

NOTA:  
Des modifications sont susceptibles d'être apportées à ce plan en fonction des nécessités techniques de la réalisation, tant en ce qui concerne les dimensions libres que les équipements sanitaires et électriques. Les surfaces et hauteur sous plafond indiquées sont approximatives, les retombées, soffites, faux plafonds ainsi que l'emplacement des équipements sanitaires ne sont pas tous figurés ou le sont à titre indicatif.