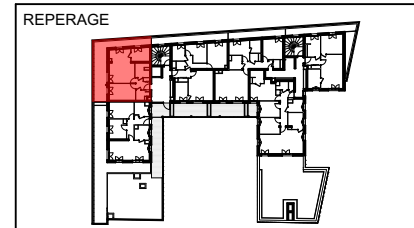
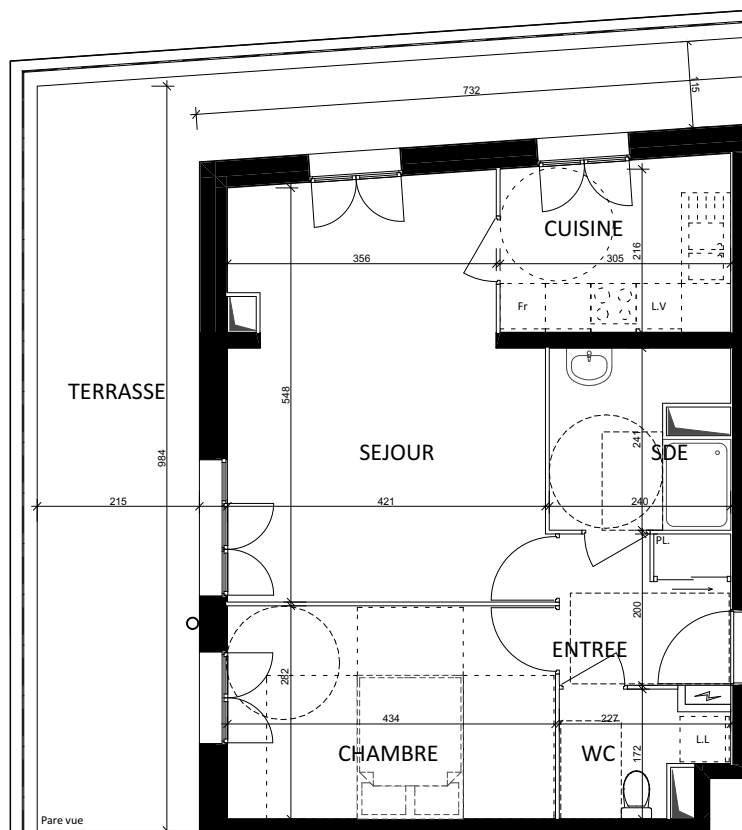


BATIMENT	APPARTEMENT	TYPE	ETAGE
A	A 603	T2	R+6

Chambre	12,23
Cuisine	6,91
Entrée	4,45
SDE	5,36
Séjour	21,89
WC	3,06
SURFACE HABITABLE	53,90 m²
Terrasse	29,62



LEGENDE

EP	fenêtre
tableau électrique	porte-fenêtre
gaine technique	
soffite ou faux-plafond	
haie	
gazon	

date	indice
16/11/2018	0

NOTA:
Des modifications sont susceptibles d'être apportées à ce plan en fonction des nécessités techniques de la réalisation, tant en ce qui concerne les dimensions libres que les équipements sanitaires et électriques. Les surfaces et hauteur sous plafond indiquées sont approximatives, les retombées, soffites, faux plafonds ainsi que l'emplacement des équipements sanitaires ne sont pas tous figurés ou le sont à titre indicatif.