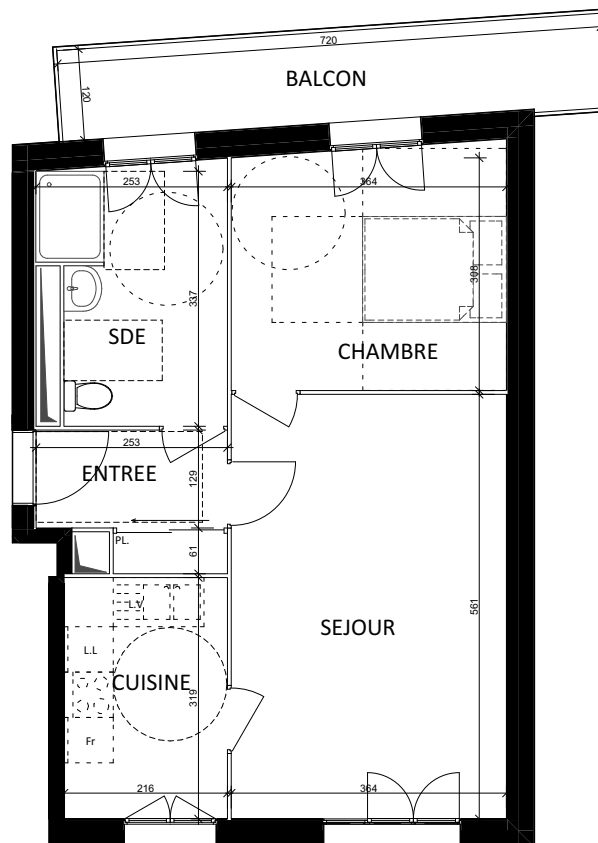


BATIMENT	APPARTEMENT	TYPE	ETAGE
B	B 701	T2	R+7

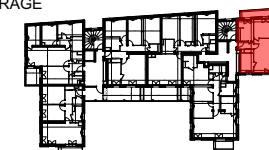
Chambre	11,65
Cuisine	6,89
Entrée	4,11
SDE	7,93
Séjour	20,43

**SURFACE HABITABLE 51,01 m<sup>2</sup>**

Balcon 8,71



## REPERAGE



## LEGENDE

	EP		fenêtre
	tableau électrique		porte-fenêtre
	gaine technique		
	soffite ou faux-plafond		
	haie		
	gazon		

date	indice
16/11/2018	0

**NOTA:**  
Des modifications sont susceptibles d'être apportées à ce plan en fonction des nécessités techniques de la réalisation, tant en ce qui concerne les dimensions libres que les équipements sanitaires et électriques. Les surfaces et hauteur sous plafond indiquées sont approximatives, les retombées, soffites, faux plafonds ainsi que l'emplacement des équipements sanitaires ne sont pas tous figurés ou le sont à titre indicatif.