

Bâtiment A - RDC

Logement A 01



SCCV LA FARLEDE ORANGERIE
1175, Petite route des Milles - Cedex 4
13 547 Aix-en-Provence
Tél: 04 13 57 05 80 - Fax: 04 13 57 05 91

L'ORANGERIE - La Farlède

LOGEMENT A01

2 pièces

SURFACES HABITABLES

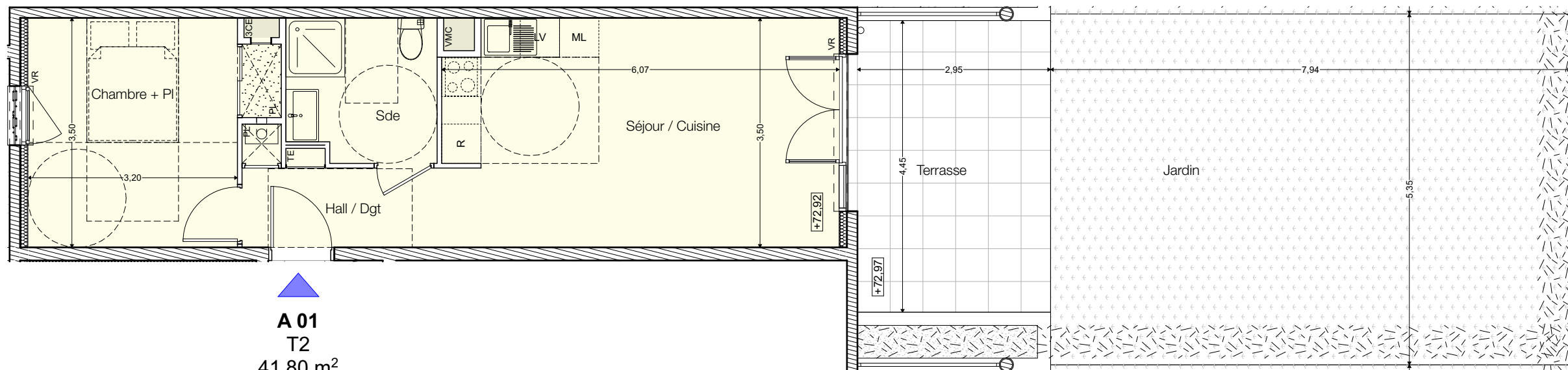
Hall / Dgt	3,55 m ²
Sde	4,91 m ²
Chambre + Pl	11,95 m ²
Séjour / Cuisine	21,39 m ²

TOTAL 41,80 m²

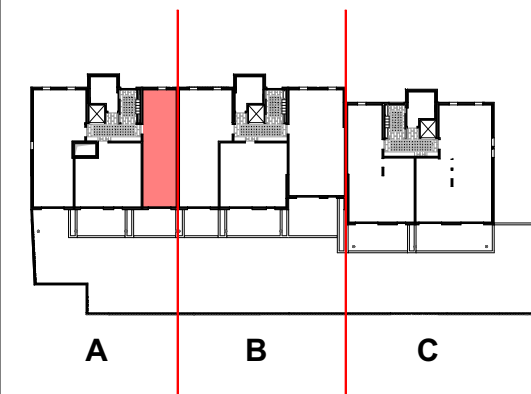
SURFACES ANNEXES

Terrasse	13,13 m ²
Jardin	42,49 m ²

TOTAL 97,42 m²

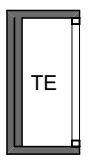
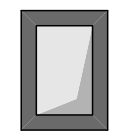


A 01
T2
41,80 m²



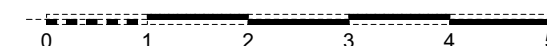
LÉGENDE

VB : Volet Battant
VR : Volet roulant
PL : Placard



Gaine technique

Tableau électrique



DATE : 28/01/2019

PLAN DE RESERVATION

Des modifications sont susceptibles d'être apportées à ce plan en fonction des nécessités techniques, de la réalisation tant en ce qui concerne les dimensions libres que l'équipement. Les surfaces sont approximatives, les retombées, soffites, faux plafond et équipements sanitaires sont figurés à titre indicatif, et peuvent subir des modification techniques. Le mobilier et électroménager ne sont pas fournis.