

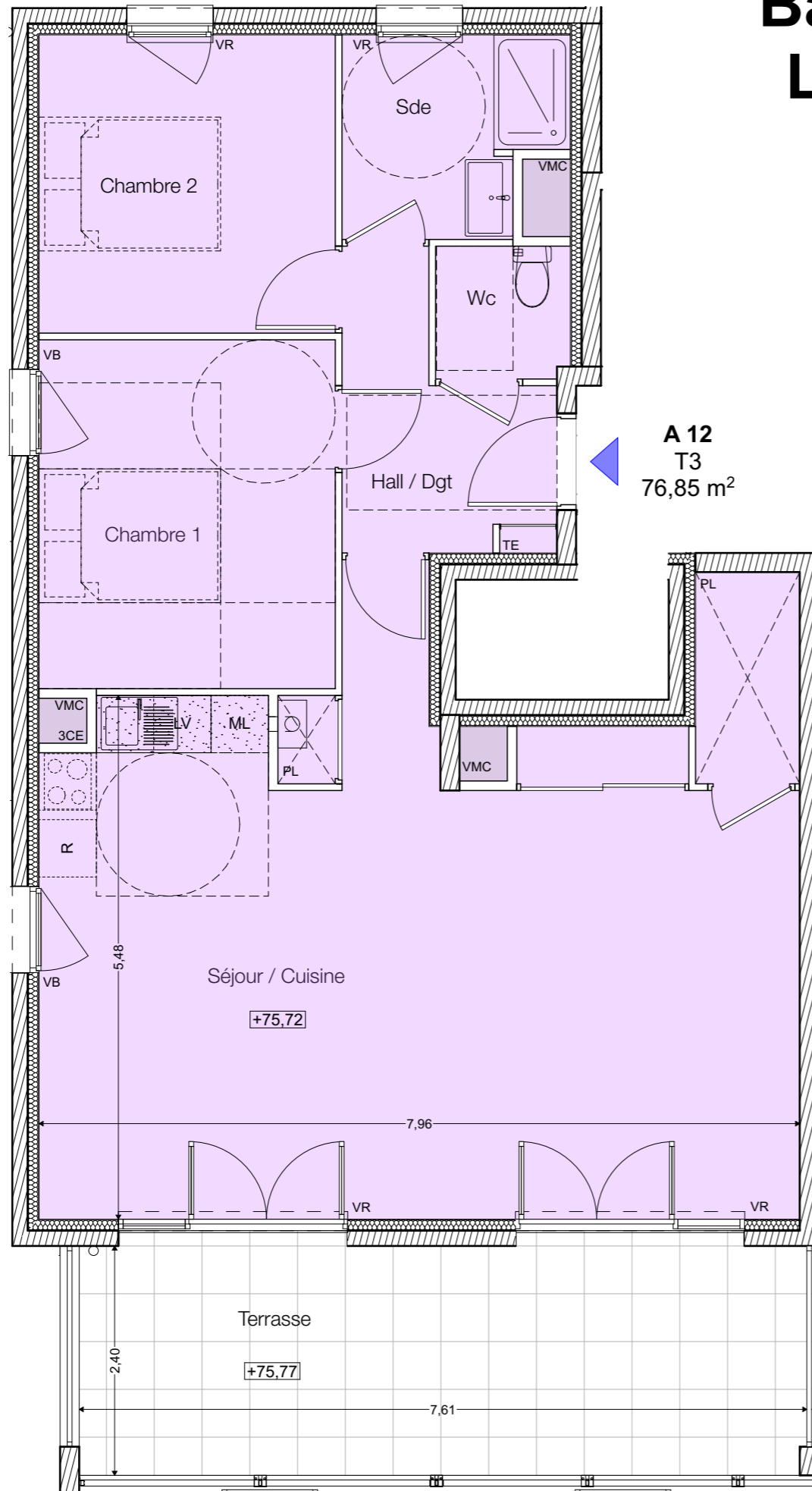
Bâtiment A - R+1

Logement A 12



SCCV LA FARLEDE ORANGERIE
1175, Petite route des Milles - Cedex 4
13 547 Aix-en-Provence
Tél: 04 13 57 05 80 - Fax: 04 13 57 05 91

L'ORANGERIE - La Farlède



LOGEMENT A12

3 pièces

SURFACES HABITABLES

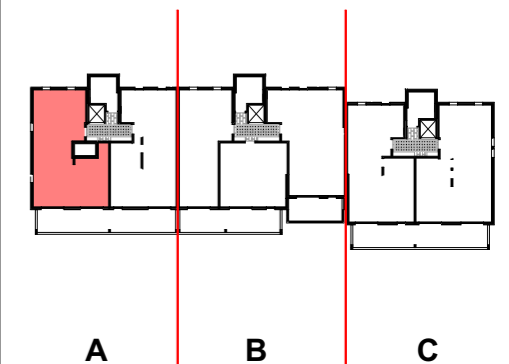
Wc	1,94 m ²
Sde	4,54 m ²
Hall / Dgt	5,07 m ²
Chambre 2	9,67 m ²
Chambre 1	11,31 m ²
Séjour / Cuisine	44,32 m ²

TOTAL 76,85 m²

SURFACES ANNEXES

Terrasse 18,25 m²

TOTAL 95,10 m²

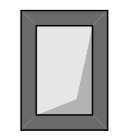


LÉGENDE

VB : Volet Battant

VR : Volet roulant

PL : Placard



Gaine technique

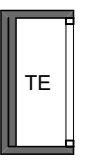
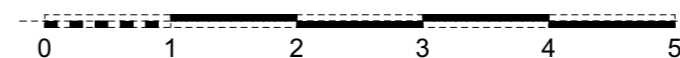


Tableau électrique



DATE : 28/01/2019

PLAN DE RESERVATION

Des modifications sont susceptibles d'être apportées à ce plan en fonction des nécessités techniques, de la réalisation tant en ce qui concerne les dimensions libres que l'équipement. Les surfaces sont approximatives, les retombées, soffites, faux plafond et équipements sanitaires sont figurés à titre indicatif, et peuvent subir des modification techniques. Le mobilier et électroménager ne sont pas fournis.