

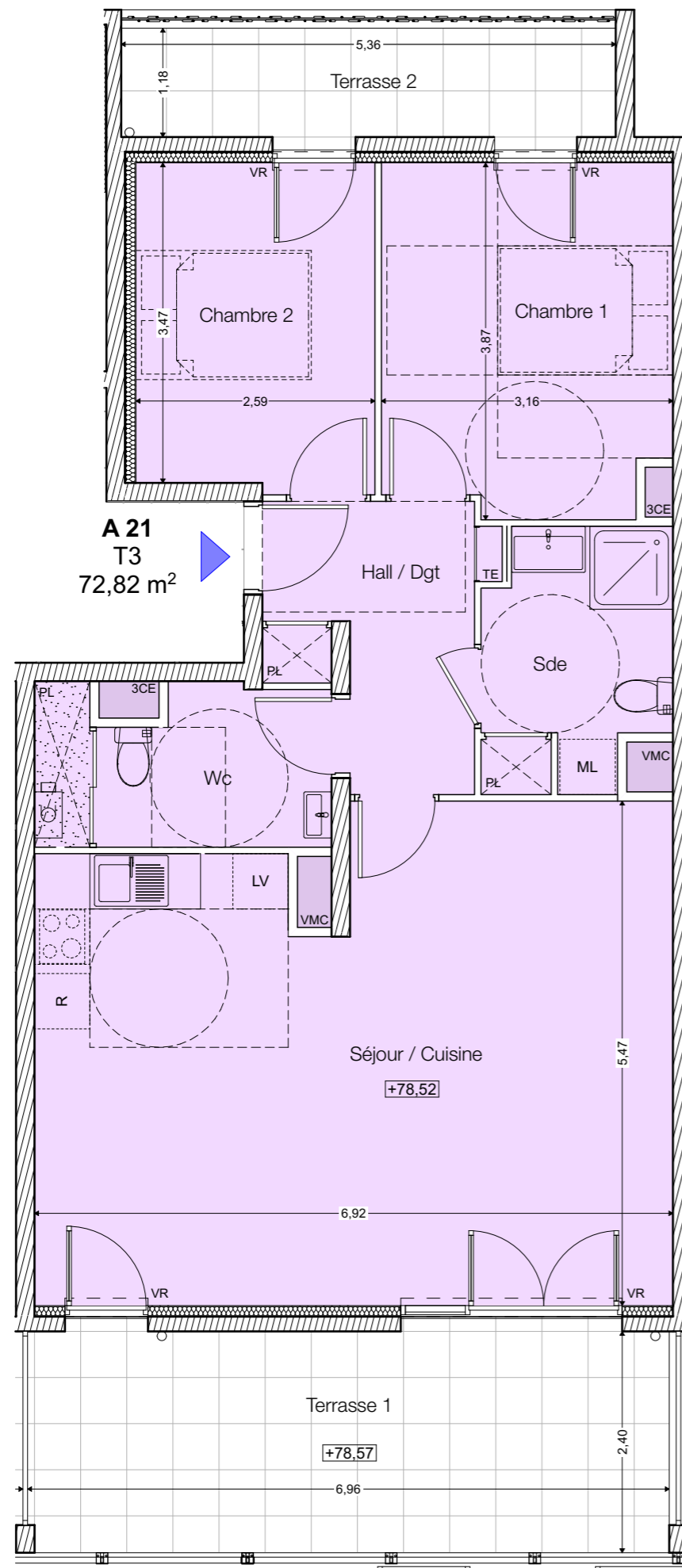
Bâtiment A - R+2

Logement A 21



SCCV LA FARLEDE ORANGERIE
1175, Petite route des Milles - Cedex 4
13 547 Aix-en-Provence
Tél: 04 13 57 05 80 - Fax: 04 13 57 05 91

L'ORANGERIE - La Farlède



LOGEMENT A21

3 pièces

SURFACES HABITABLES

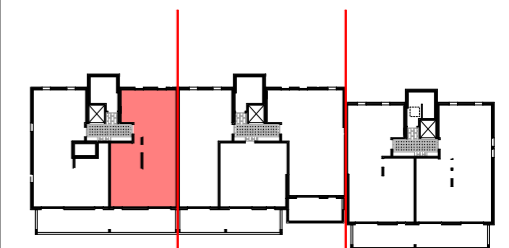
Wc	5,29 m ²
Sde	5,38 m ²
Hall / Dgt	6,03 m ²
Chambre 2	9,15 m ²
Chambre 1	11,67 m ²
Séjour / Cuisine	35,30 m ²

TOTAL 72,82 m²

SURFACES ANNEXES

Terrasse 2	6,32 m ²
Terrasse 1	16,67 m ²

TOTAL 95,81 m²

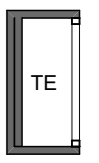
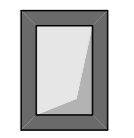


A B C



LÉGENDE

VB : Volet Battant
VR : Volet roulant
PL : Placard



Gaine technique
Tableau électrique



DATE : 28/01/2019

PLAN DE RESERVATION

Des modifications sont susceptibles d'être apportées à ce plan en fonction des nécessités techniques, de la réalisation tant en ce qui concerne les dimensions libres que l'équipement. Les surfaces sont approximatives, les retombées, soffites, faux plafond et équipements sanitaires sont figurés à titre indicatif, et peuvent subir des modification techniques. Le mobilier et électroménager ne sont pas fournis.