

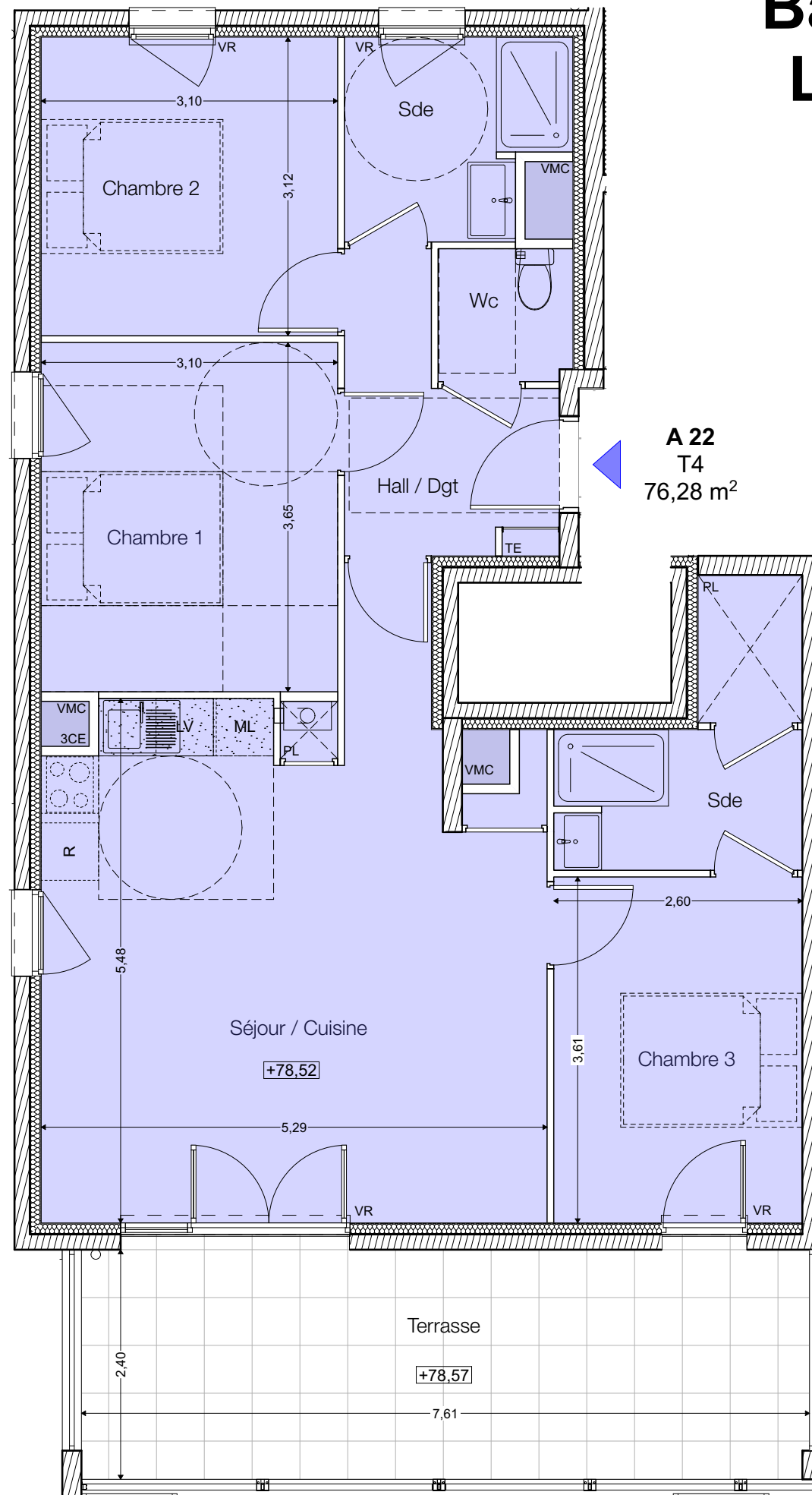
# Bâtiment A - R+2

## Logement A 22



SCCV LA FARLEDE ORANGERIE  
1175, Petite route des Milles - Cedex 4  
13 547 Aix-en-Provence  
Tél: 04 13 57 05 80 - Fax: 04 13 57 05 91

L'ORANGERIE - La Farlède



**A 22**  
T4  
76,28 m<sup>2</sup>

### LOGEMENT A22

#### 4 pièces

#### SURFACES HABITABLES

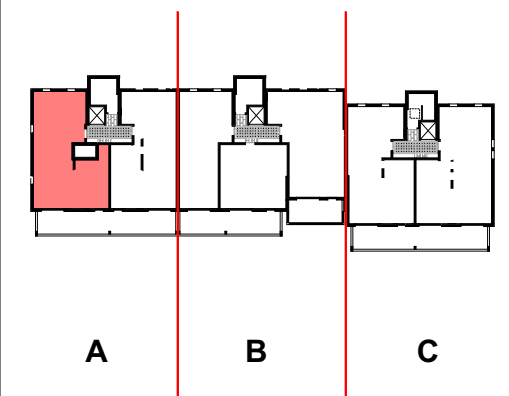
Wc	1,94 m <sup>2</sup>
Sde	4,54 m <sup>2</sup>
Hall / Dgt	5,07 m <sup>2</sup>
Sde	5,55 m <sup>2</sup>
Chambre 3	9,40 m <sup>2</sup>
Chambre 2	9,67 m <sup>2</sup>
Chambre 1	11,31 m <sup>2</sup>
Séjour / Cuisine	28,80 m <sup>2</sup>

**TOTAL 76,28 m<sup>2</sup>**

#### SURFACES ANNEXES

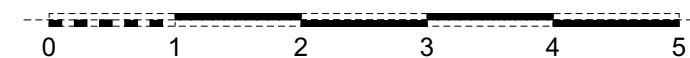
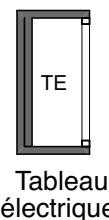
Terrasse 18,25 m<sup>2</sup>

**TOTAL 94,53 m<sup>2</sup>**



### LÉGENDE

VB : Volet Battant  
VR : Volet roulant  
PL : Placard



DATE : 28/01/2019

### PLAN DE RESERVATION

Des modifications sont susceptibles d'être apportées à ce plan en fonction des nécessités techniques, de la réalisation tant en ce qui concerne les dimensions libres que l'équipement. Les surfaces sont approximatives, les retombées, soffites, faux plafond et équipements sanitaires sont figurés à titre indicatif, et peuvent subir des modification techniques. Le mobilier et électroménager ne sont pas fournis.