

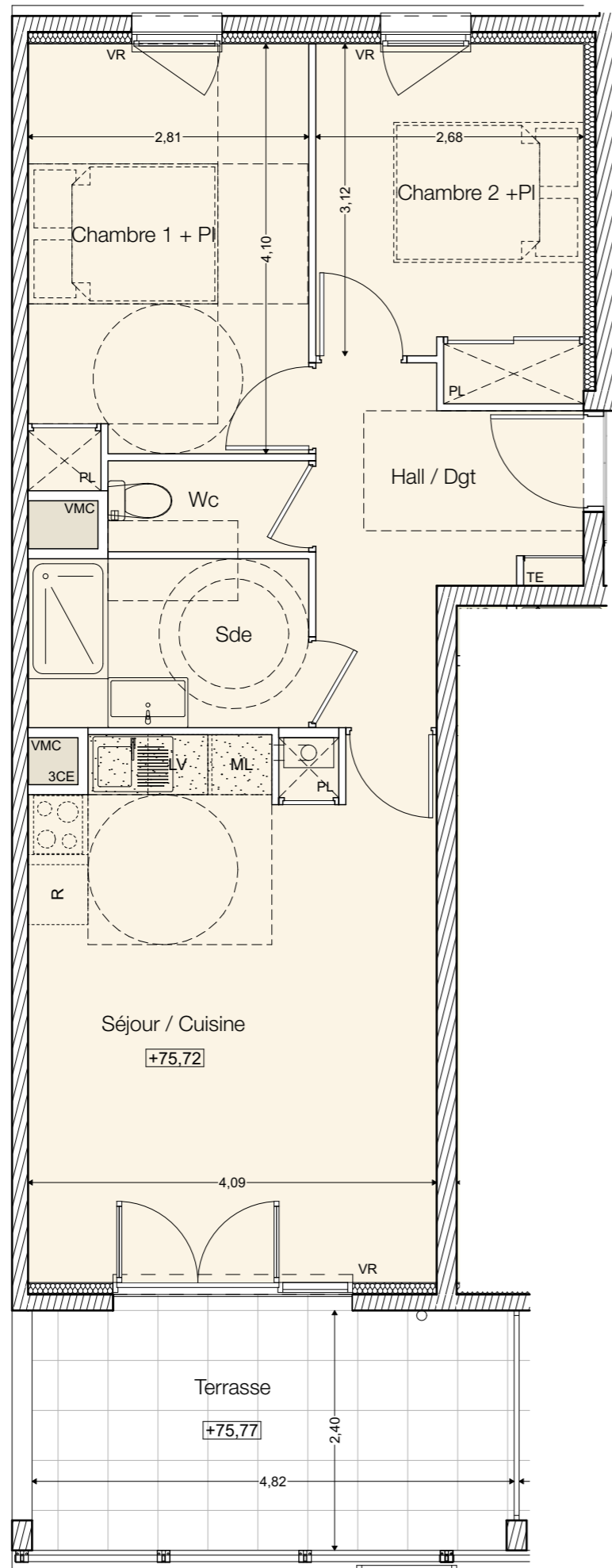
# Bâtiment B - R+1

## Logement B 13



SCCV LA FARLEDE ORANGERIE  
1175, Petite route des Milles - Cedex 4  
13 547 Aix-en-Provence  
Tél: 04 13 57 05 80 - Fax: 04 13 57 05 91

L'ORANGERIE - La Farlède



**B 13**  
T2/T3  
56,10 m<sup>2</sup>

### LOGEMENT B13

#### 2/3 pièces

#### SURFACES HABITABLES

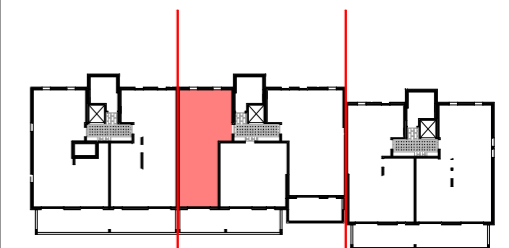
Wc	1,83 m <sup>2</sup>
Sde	4,75 m <sup>2</sup>
Hall / Dgt	6,79 m <sup>2</sup>
Chambre 2 +Pl	9,02 m <sup>2</sup>
Chambre 1 + Pl	11,77 m <sup>2</sup>
Séjour / Cuisine	21,94 m <sup>2</sup>

**TOTAL 56,10 m<sup>2</sup>**

#### SURFACES ANNEXES

Terrasse 11,56 m<sup>2</sup>

**TOTAL 67,66 m<sup>2</sup>**



A B C

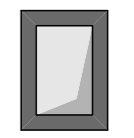


### LÉGENDE

VB : Volet Battant

VR : Volet roulant

PL : Placard



Gaine technique

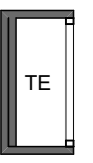
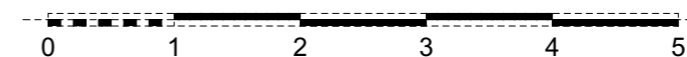


Tableau électrique



DATE : 28/01/2019

### PLAN DE RESERVATION

Des modifications sont susceptibles d'être apportées à ce plan en fonction des nécessités techniques, de la réalisation tant en ce qui concerne les dimensions libres que l'équipement. Les surfaces sont approximatives, les retombées, soffites, faux plafond et équipements sanitaires sont figurés à titre indicatif, et peuvent subir des modification techniques. Le mobilier et électroménager ne sont pas fournis.