

Bâtiment B - R+2

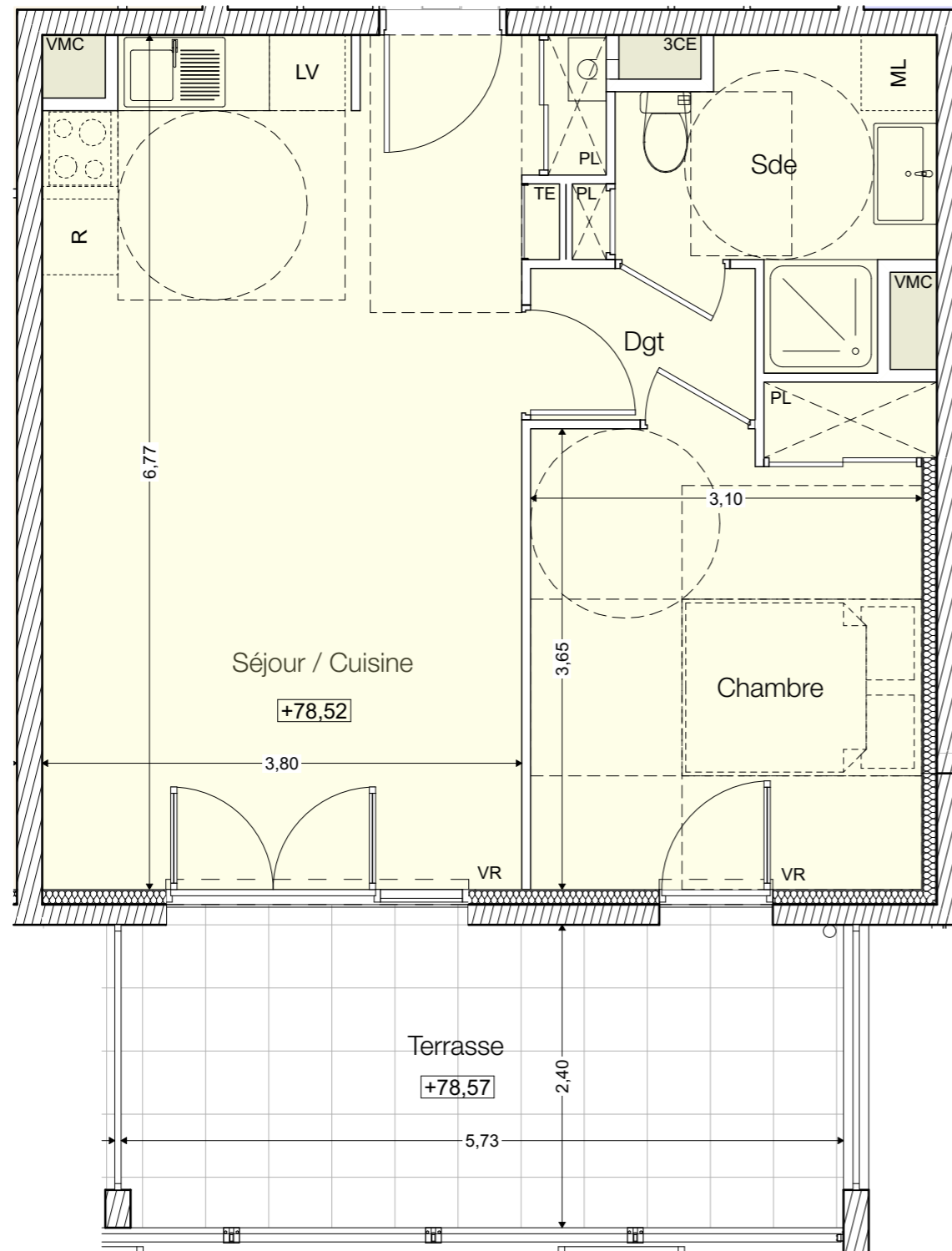
Logement B 22



SCCV LA FARLEDE ORANGERIE
1175, Petite route des Milles - Cedex 4
13 547 Aix-en-Provence
Tél: 04 13 57 05 80 - Fax: 04 13 57 05 91

L'ORANGERIE - La Farlède

B 22
T2
45,24 m²



LOGEMENT B22

2 pièces

SURFACES HABITABLES

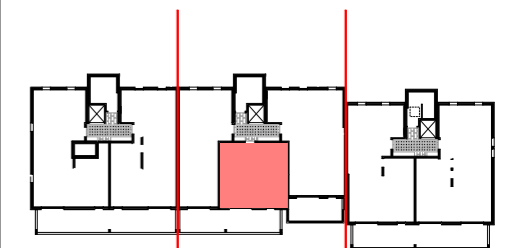
Dgt	2,14 m ²
Sde	5,20 m ²
Chambre	11,83 m ²
Séjour / Cuisine	26,07 m ²

TOTAL 45,24 m²

SURFACES ANNEXES

Terrasse 13,72 m²

TOTAL 58,96 m²



A B C

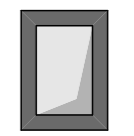


LÉGENDE

VB : Volet Battant

VR : Volet roulant

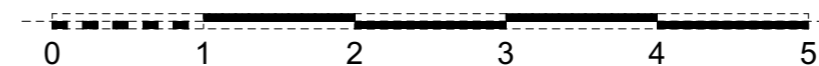
PL : Placard



Gaine technique



Tableau électrique



DATE : 28/01/2019

PLAN DE RESERVATION

Des modifications sont susceptibles d'être apportées à ce plan en fonction des nécessités techniques, de la réalisation tant en ce qui concerne les dimensions libres que l'équipement. Les surfaces sont approximatives, les retombées, soffites, faux plafond et équipements sanitaires sont figurés à titre indicatif, et peuvent subir des modification techniques. Le mobilier et électroménager ne sont pas fournis.