

# Bâtiment B - R+3

## Logement B 31



SCCV LA FARLEDE ORANGERIE  
1175, Petite route des Milles - Cedex 4  
13 547 Aix-en-Provence  
Tél: 04 13 57 05 80 - Fax: 04 13 57 05 91

L'ORANGERIE - La Farlède

### LOGEMENT B31

#### 4 pièces

#### SURFACES HABITABLES

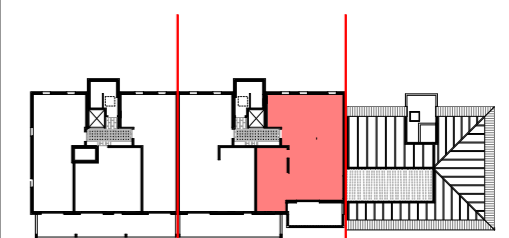
|                  |                      |
|------------------|----------------------|
| Cellier          | 1,86 m <sup>2</sup>  |
| Wc               | 5,35 m <sup>2</sup>  |
| Sde              | 6,14 m <sup>2</sup>  |
| Hall / Dgt       | 6,77 m <sup>2</sup>  |
| Chambre 3        | 9,05 m <sup>2</sup>  |
| Chambre 2        | 9,11 m <sup>2</sup>  |
| Chambre 1 + Pl   | 12,78 m <sup>2</sup> |
| Séjour / Cuisine | 40,66 m <sup>2</sup> |

**TOTAL 91,72 m<sup>2</sup>**

#### SURFACES ANNEXES

|            |                      |
|------------|----------------------|
| Terrasse 2 | 13,54 m <sup>2</sup> |
| Terrasse 1 | 30,93 m <sup>2</sup> |

**TOTAL 136,19 m<sup>2</sup>**

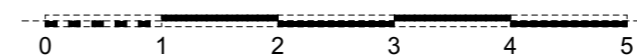
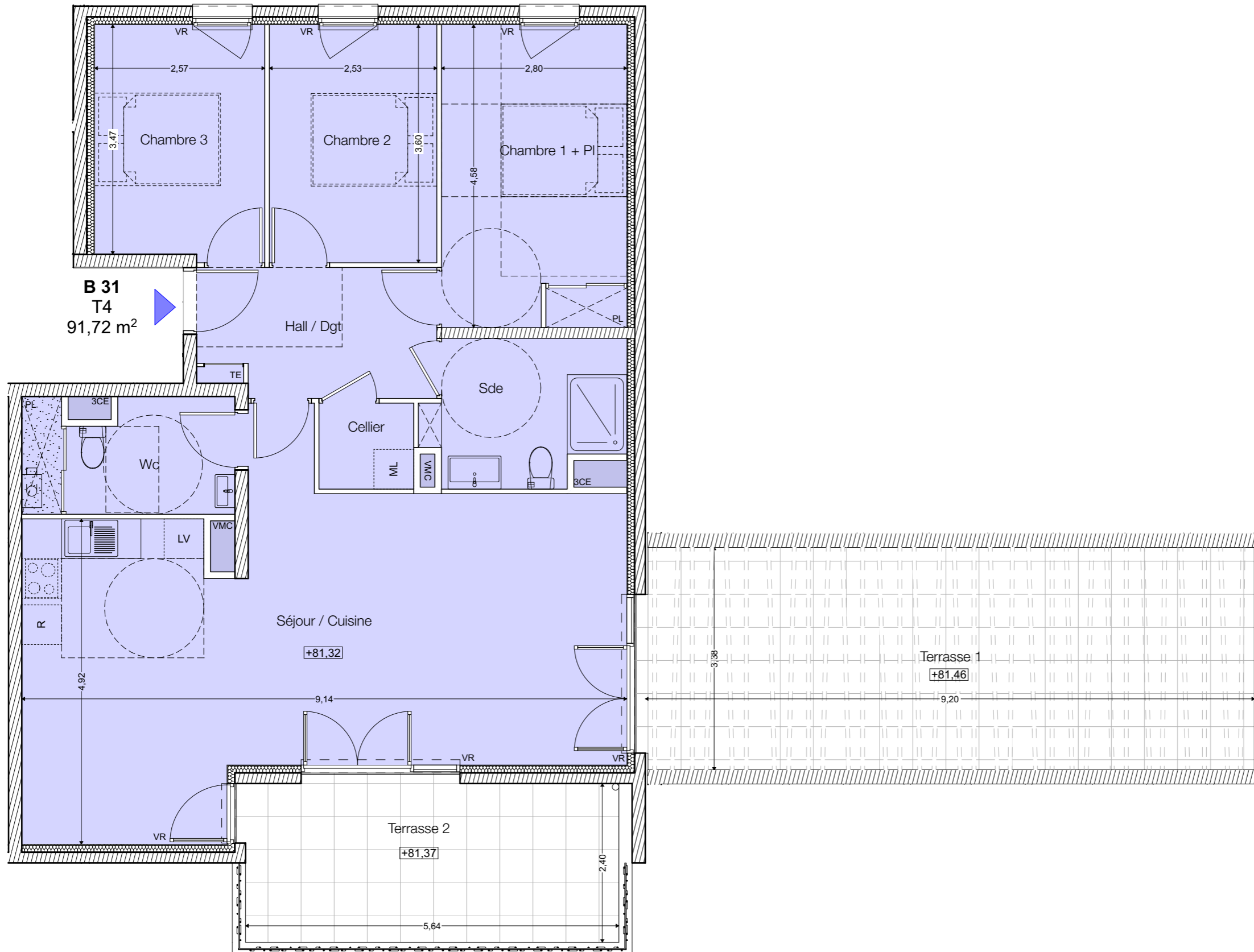
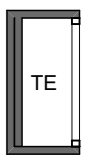
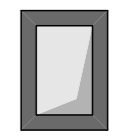


A B C



### LÉGENDE

VB : Volet Battant  
VR : Volet roulant  
PL : Placard



DATE : 28/01/2019

### PLAN DE RESERVATION

Des modifications sont susceptibles d'être apportées à ce plan en fonction des nécessités techniques, de la réalisation tant en ce qui concerne les dimensions libres que l'équipement. Les surfaces sont approximatives, les retombées, soffites, faux plafond et équipements sanitaires sont figurés à titre indicatif, et peuvent subir des modification techniques. Le mobilier et électroménager ne sont pas fournis.