

N° APPARTEMENT	TYPE	NIVEAU
<b>B106</b>	<b>T4</b>	<b>R+1</b>

SURFACE HABITABLE	
ENTREE	6.17 m <sup>2</sup>
SEJOUR/CUISINE	29.72 m <sup>2</sup>
CHAMBRE 1	13.84 m <sup>2</sup>
CHAMBRE 2	9.49 m <sup>2</sup>
CHAMBRE 3	9.09 m <sup>2</sup>
DEGAGEMENT	3.00 m <sup>2</sup>
SALLE DE BAIN	4.73 m <sup>2</sup>
WC	1.88 m <sup>2</sup>

<b>SURFACE TOTALE HABITABLE</b>	<b>77.92 m<sup>2</sup></b>
---------------------------------	----------------------------

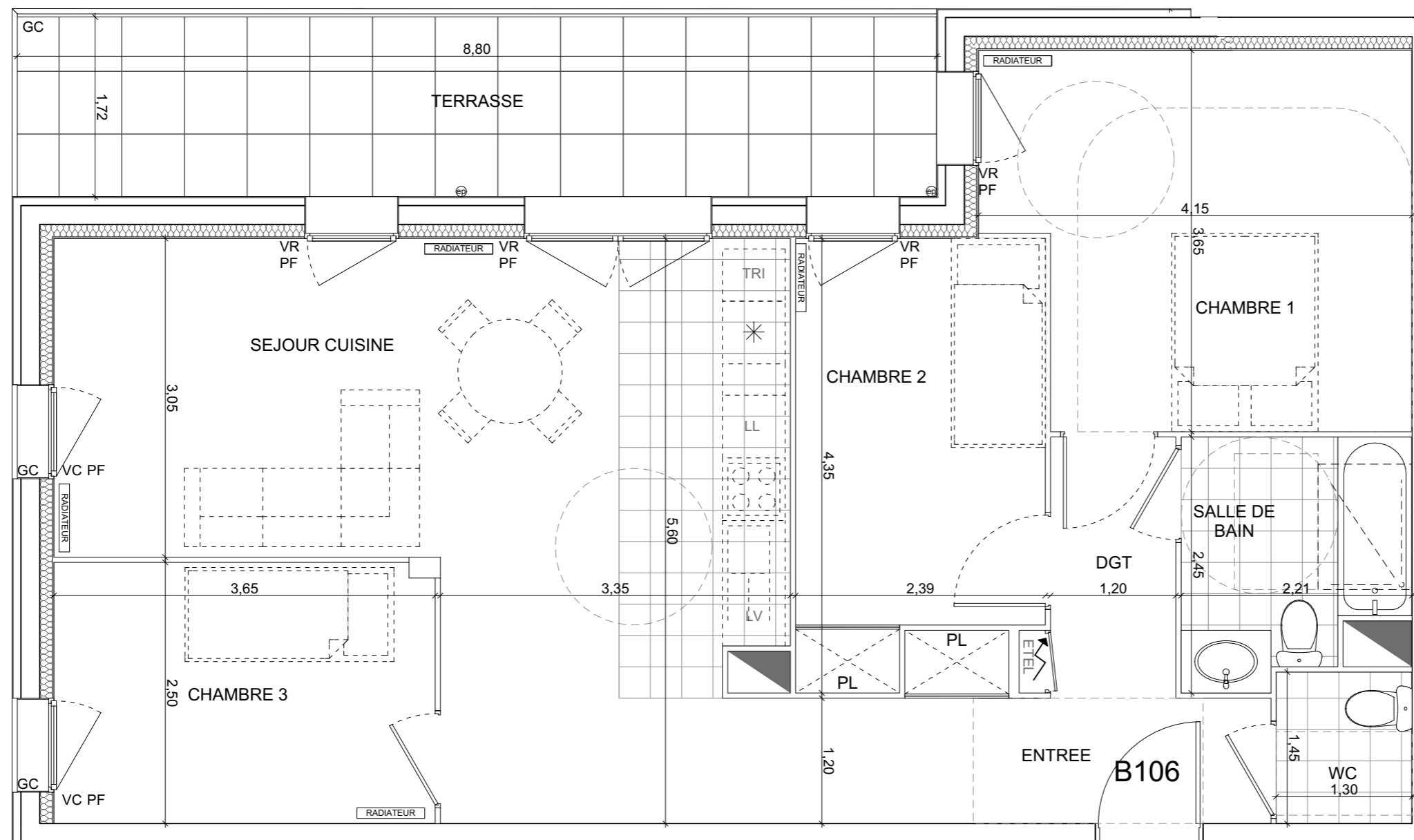
Nota : la surface des placards est incluse dans celle des pièces attenantes

SURFACE ANNEXE	
TERRASSE	15.93 m <sup>2</sup>

LEGENDE

LL	LAVE-LINGE	FE	FENETRE		GAINE TECHNIQUE
LV	LAVE-VAISSELLE	FF	FENETRE FIXE		PLACARD
TRI	TRI ET STOCKAGE DECHETS	PF	PORTE-FENETRE		FAUX-PLAFOND, SOFFITTE
	REFRIGERATEUR	VR	VOLET ROULANT		
	CUISSON	VC	VOLET COULISSANT		
CM	CHAUDIERE MURALE	PM	PERSIENNE METALLIQUE		
B	BALLON THERMODYNAMIQUE	PV	PARE-VUE		
	TABEAU ELECTRIQUE	GC	GARDE-CORPS		
	SECHE-SERVIETTE				
	RADIATEUR				

Echelle:	Date: SEPTEMBRE 2018	Indice: 0
----------	----------------------	-----------



NOTA: Des modifications sont susceptibles d'être apportées à ce plan, en fonction des contraintes techniques rencontrées lors de la réalisation. Les cotes et surfaces sont données sous réserve des impératifs d'ordre technique, administratif ou de tolérance d'exécution. Les canalisations, barbacanes, descentes EP, retombées, soffites, faux-plafonds, poutres, trappes de visite sur les gaines techniques ainsi que l'emplacement des équipements sont figurés à titre indicatif. La hauteur sous soffite, faux-plafond ou poutre est de 2m minimum. Les équipements électriques sont positionnés à titre indicatif.