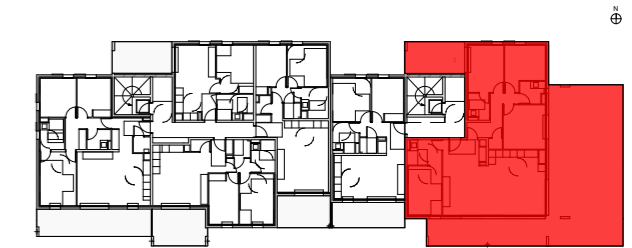




CONSTRUCTION DE 73 LOGEMENTS COLLECTIFS  
Lieu dit: "BEAU VALLON"  
Route de Toulon - 83400 HYÈRES

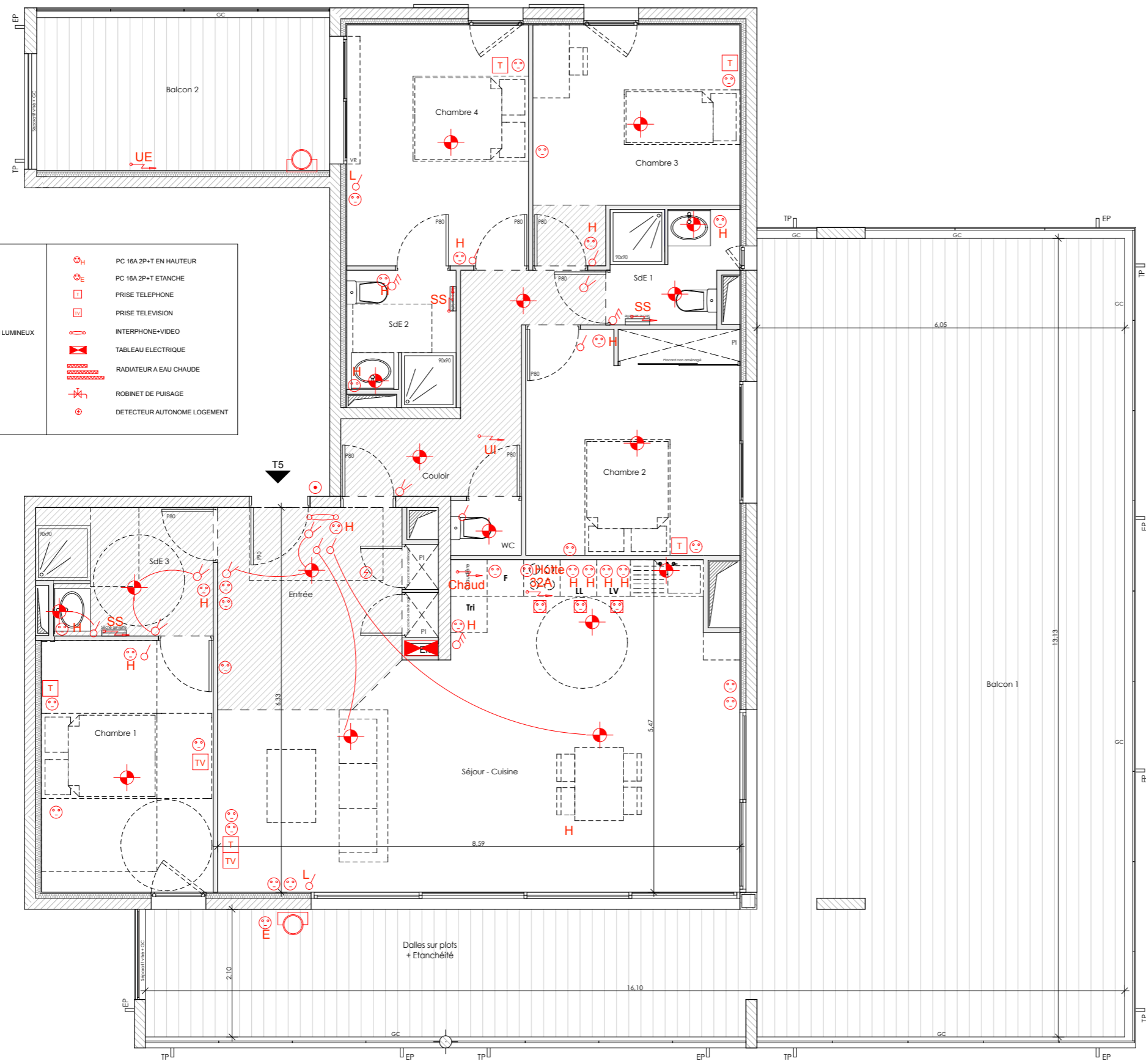


N° APPARTEMENT	TYPE	NIVEAU
<b>G-21</b>	<b>T5</b>	<b>R+2</b>
SURFACE HABITABLE		
ENTRÉE - SÉJOUR - CUISINE + PL		48,40m <sup>2</sup>
COULOIR		7,48m <sup>2</sup>
WC		1,04m <sup>2</sup>
SALLE D'EAU 1		3,67m <sup>2</sup>
CHAMBRE 1		11,70m <sup>2</sup>
SALLE D'EAU 3		5,88m <sup>2</sup>
CHAMBRE 2		13,05m <sup>2</sup>
CHAMBRE 3		11,28m <sup>2</sup>
CHAMBRE 4		11,85m <sup>2</sup>
SALLE D'EAU 2		3,77m <sup>2</sup>
<b>SURFACE TOTALE HABITABLE</b>		<b>118,12m<sup>2</sup></b>
Nota: la surface des placards est incluse dans celle des pièces attenantes		
SURFACE ANNEXE		
BALCON 1		100,37m <sup>2</sup>
BALCON 2		12,10m <sup>2</sup>

LÉGENDE		Date: NOVEMBRE 2017
LL LAVE-LINGE		Indice: B
LV LAVE-VAISSELLE		
R RÉFRIGÉRATEUR		
C CUISON		
VR VOLET ROULANT		
I INTERPHONE		
TE TABLEAU ELECTRIQUE		
SS SÈCHE-SERVIETTE		
RADIATEUR		
HSP HAUTEUR SOUS PLAFOND		
HSPF HAUTEUR SOUS PLAFOND		



- APPLIQUE TERRASSE
- SOCLE DCL
- ALIMENTATION PARTICULIERE
- SIMPLE ALLUMAGE
- SIMPLE ALLUMAGE AVEC TEMOIN LUMINEUX
- VA ET VIENT
- DOUBLE ALLUMAGE
- SONNETTE ENTREE
- PC 16A 2P+T
- PC 16A 2P+T SPECIALISEE
- PC 16A 2P+T EN HAUTEUR
- PC 16A 2P+T ETANCHE
- PRISE TELEPHONE
- PRISE TELEVISION
- INTERPHONE-VIDEO
- TABLEAU ELECTRIQUE
- RADIATEUR A EAU CHAUDE
- ROBINET DE PUISAGE
- DETECTEUR AUTONOME LOGEMENT



NOTA: Des modifications sont susceptibles d'être apportées à ce plan, en fonction des contraintes techniques rencontrées lors de la réalisation, les cotes et surfaces sont données sous réserve des impératifs d'ordre technique, administratifs ou de tolérance d'exécution. Les canalisations, barbacanes, descente EP, retombées, soffites, faux-plafonds, poutres, trappes de visite sur les gaines techniques ainsi que l'emplacement des équipements sont figurés à titre indicatif. La hauteur sous soffite, faux-plafond ou poutre est de 2m minimum. Les équipements électriques sont positionnés à titre indicatif.