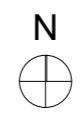
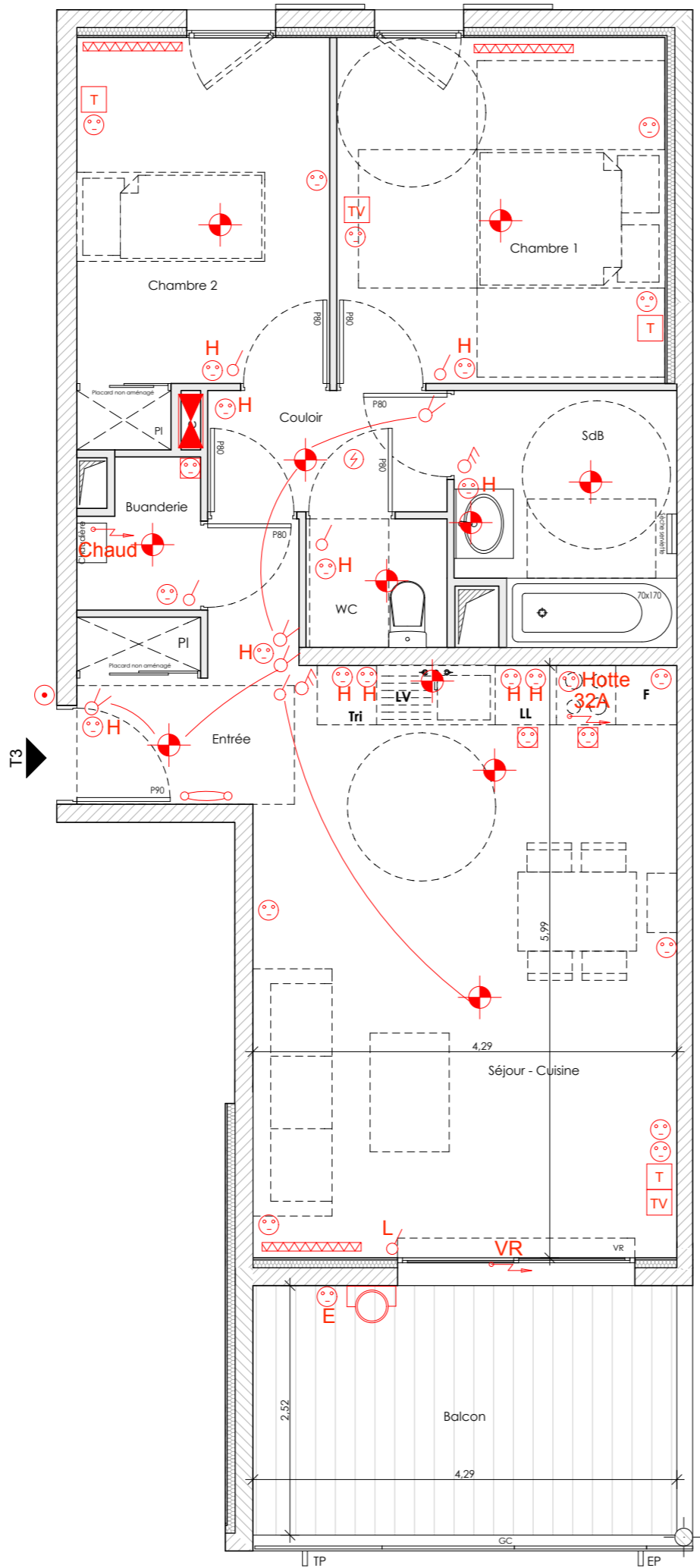
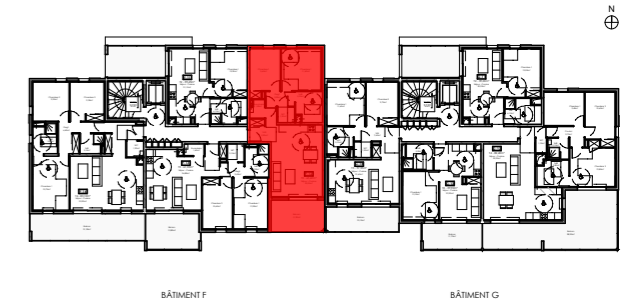


- APPLIQUE TERRASSE
- SOCLE DCL
- ALIMENTATION PARTICULIERE
- SIMPLE ALLUMAGE
- SIMPLE ALLUMAGE AVEC TEMON LUMINEUX
- VA ET VIENT
- DOUBLE ALLUMAGE
- SONNETTE ENTREE
- PC 16A 2P+T
- PC 16A 2P+T SPECIALISEE
- PC 16A 2P+T EN HAUTEUR
- PC 16A 2P+T ETANCHE
- PRISE TELEPHONE
- PRISE TELEVISION
- INTERPHONE+VIDEO
- TABLEAU ELECTRIQUE
- RADIATEUR A EAU CHAUDE
- ROBINET DE PUISAGE
- DETECTEUR AUTONOME LOGEMENT



CONSTRUCTION DE 73 LOGEMENTS COLLECTIFS
Lieu dit: "BEAU VALLON"
Route de Toulon - 83400 HYÈRES



N° APPARTEMENT	TYPE	NIVEAU
F-12	T3	R+1

SURFACE HABITABLE	
ENTRÉE + PL	5,12m ²
SÉJOUR - CUISINE	25,00m ²
BUANDERIE	1,70m ²
WC	1,85m ²
COULOIR	2,97m ²
CHAMBRE 1	11,61m ²
CHAMBRE 2 + PL	9,58m ²
SALLE DE BAIN	5,48m ²

SURFACE TOTALE HABITABLE		63,31m²
Nota: la surface des placards est incluse dans celle des pièces attenantes		

SURFACE ANNEXE	
BALCON	10,52m ²

LÉGENDE	
LL LAVE-LINGE	FAUX-PLAFOND, SOFFITE
LV LAVE-VAISSELLE	GAINTECHNIQUE
R RÉFRIGÉRATEUR	PLACARD
C CUISSON	
VR VOLET ROULANT	
INTERPHONE	
TABLEAU ELECTRIQUE	
SÈCHE-SERVIETTE	
RADIATEUR	
HSP HAUTEUR SOUS PLAFOND	
HSPF HAUTEUR SOUS FAUX-PLAFOND	

Date:
NOVEMBRE 2017

Indice: B



NOTA: Des modifications sont susceptibles d'être apportées à ce plan, en fonction des contraintes techniques rencontrées lors de la réalisation, les cotes et surfaces sont données sous réserve des impératifs d'ordre technique, administratifs ou de tolérance d'exécution. Les canalisations, barbacanes, descente EP, retombées, soffites, faux-plafonds, poutres, trappes de visite sur les gaines techniques ainsi que l'emplacement des équipements sont figurés à titre indicatif. La hauteur sous soffite, faux-plafond ou poutre est de 2m minimum. Les équipements électriques sont positionnés à titre indicatif.